

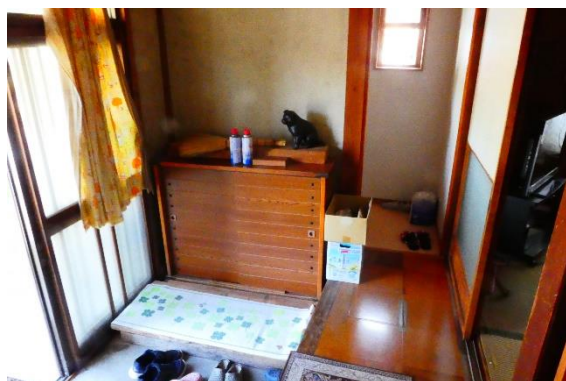
様式 1

物件番号	4-物-05	利用形態	売買
所在地	関川村大字中束 509-2	希望価格	50 万円 (応相談)
構造	木造 2 階建	建築年	昭和 8 年
敷地面積	188.90 m <sup>2</sup>	床面積	121.75 m <sup>2</sup>
附帯物	物置	駐車場	1 台可
状態	給湯器等要修繕	交渉先	所有者
道路状況	村道 幅 3.5m		
その他	必ず現況をご確認ください。		

現況写真  
(令和 4 年 9 月 1 6 日撮影)



外 観



玄 関



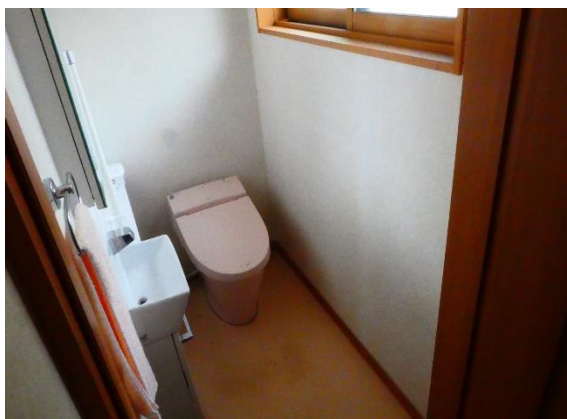
1 階和室 8 畳



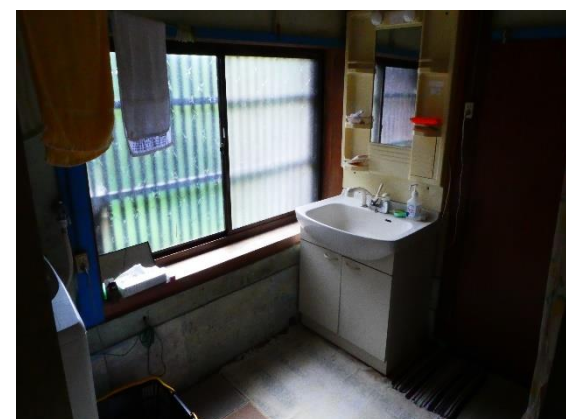
1階居間6畳



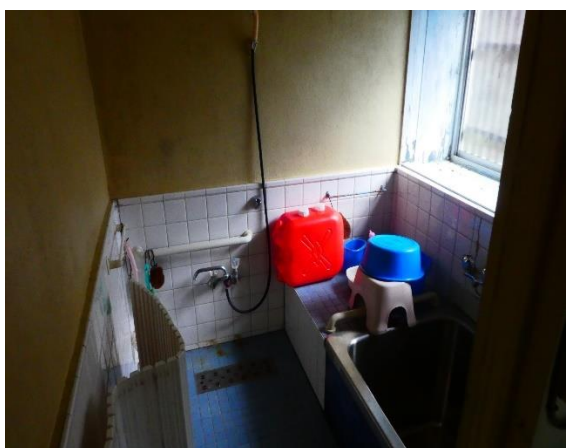
台所



トイレ



洗面所

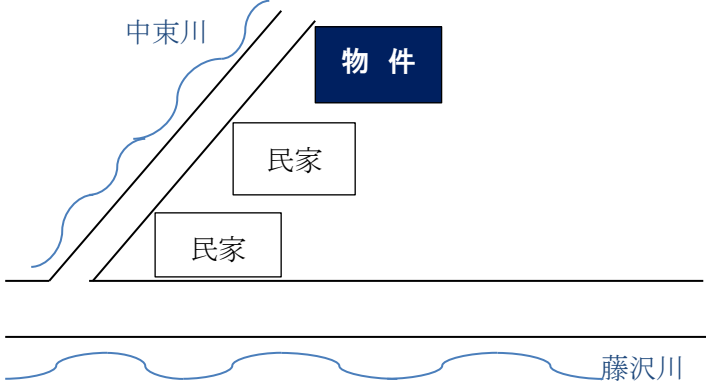


風呂



2階和室10畳

様式 1

おすすめポイント	配置図
<ul style="list-style-type: none"> <li>・2年程前にトイレを洋式に改修</li> <li>・近くに藤沢川が流れ、自然豊か</li> <li>・家電製品使用可 (TV・冷蔵庫・レンジ・洗濯機)</li> <li>・畑、杉林、竹林、雑木林がある</li> </ul>	<p>県道 273 号線から住宅街に上ったところです。</p> 
間 取 図	



様式 1

設備状況			
電 気	接続済み	風 呂	給湯器要修繕
水 道	休止中	トイレ	水洗
下水道	接続済み	T Vアンテナ	あり
ガ ス	未接続 (プロパン)	インターネット	なし
主要施設への距離			
関川村役場	10. 2km	交番・駐在所 (上野新駐在所)	3. 9km
J R 駅 (坂町駅 羽越線)	15. 6km	バス停 (中東)	0. 2km
郵便局 (越後女川郵便局)	3. 9km	医療機関 (佐藤内科小児科医院)	10. 2km
関川中学校	10. 3km	コンビニ (セブンイレブン関川土沢店)	8. 4km
関川小学校	9. 8km	スーパー (原信荒川店)	14. 8km
保育園 (下関保育園)	9. 6km	金融機関 (村上信用金庫関川支店)	10. 2km
その他			
自治会等		中東集落	
町内会費等		別途お問合せください	