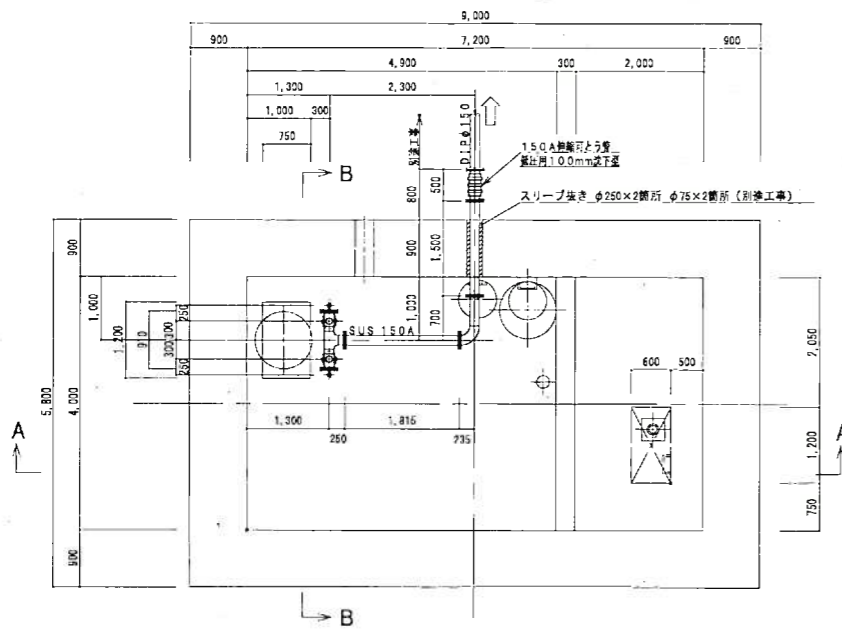


公第1号 荒川横断1号マンホールポンプ更新工事

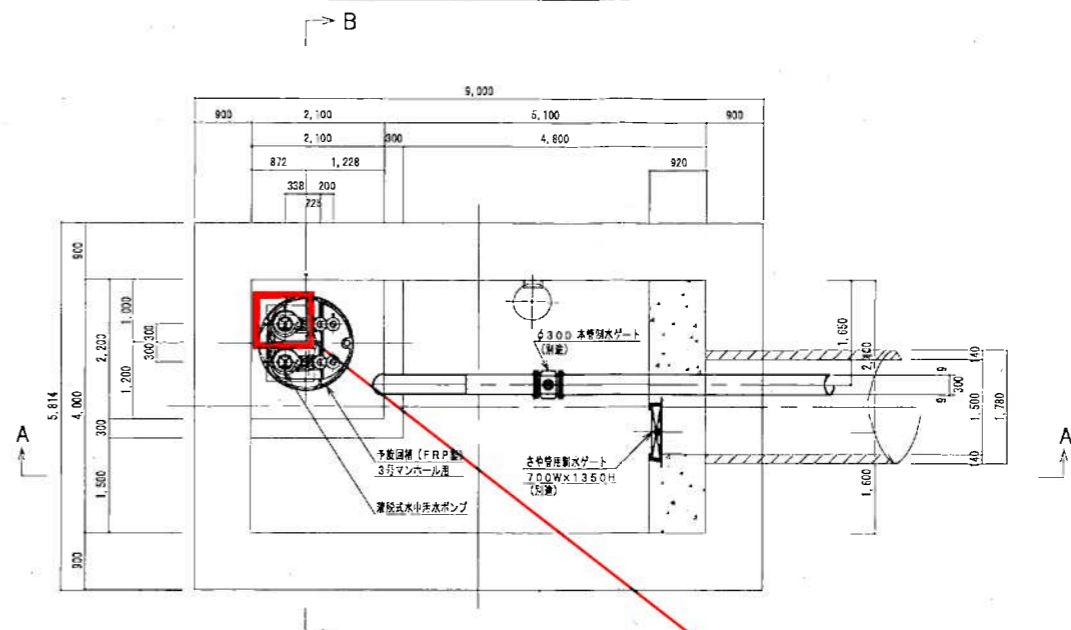
BF-1 平面図 S=1/50



中継ポンプ仕様	
機種	産成式中継ポンプ
機式	スクリーポンプ (巻込ノズル付)
口径	φ100 mm
吐出量	1.38 m <sup>3</sup> /min
全揚程	12.1 m
比力	5.5 kW
電圧	3φ×200V×50Hz
回転速度	1500 ml <sup>-1</sup>
台数	2台 (4輪駆動車)

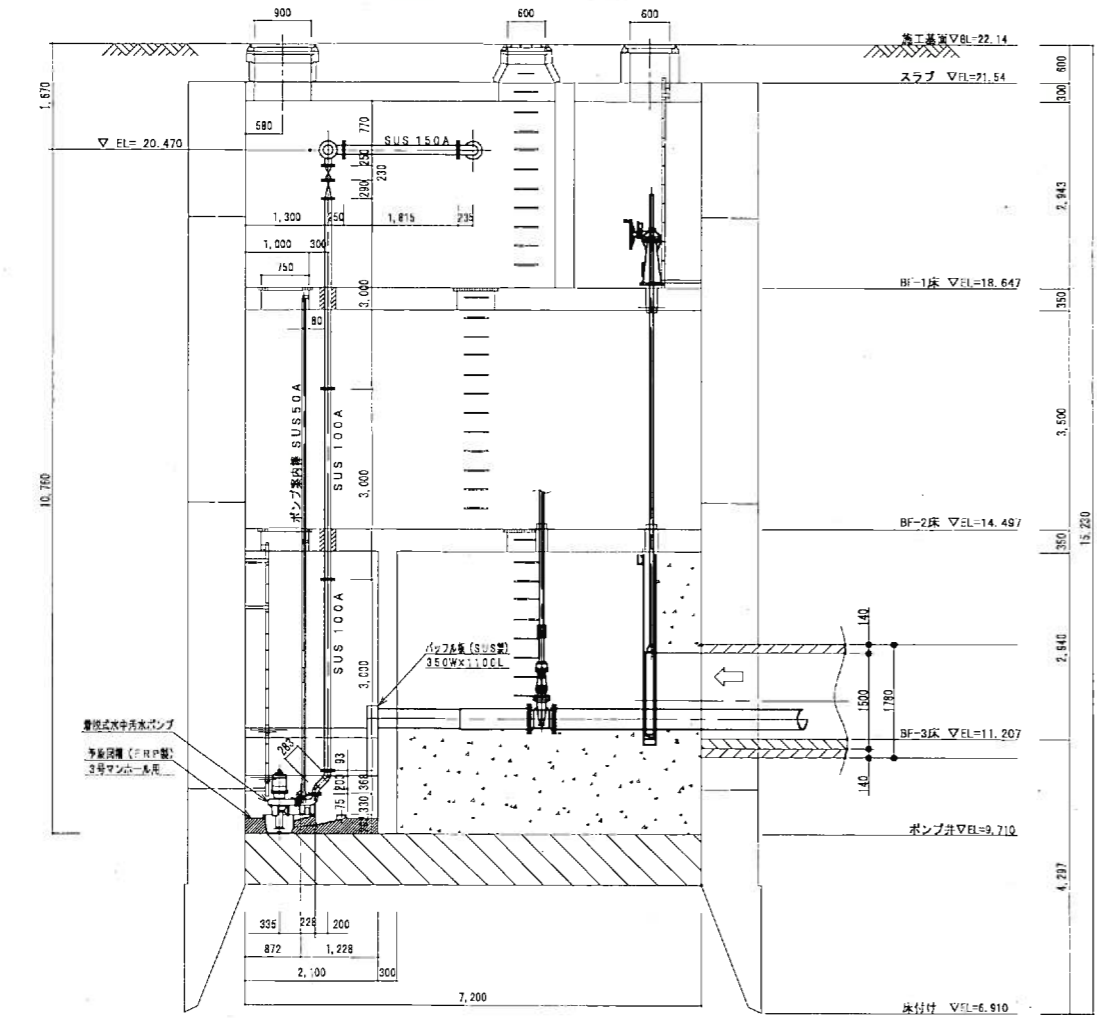
- 注 記
1. ポンプ吐出配管の材質は、SUS304 (S<sub>10</sub>20S) とする。
  2. ポンプ吐出配管のフランジは、JIS10Kとする。
  3. 原上蓋合板 (ボルト、ナット) は、SUS製とする。

BF-3 平面図 S=1/50

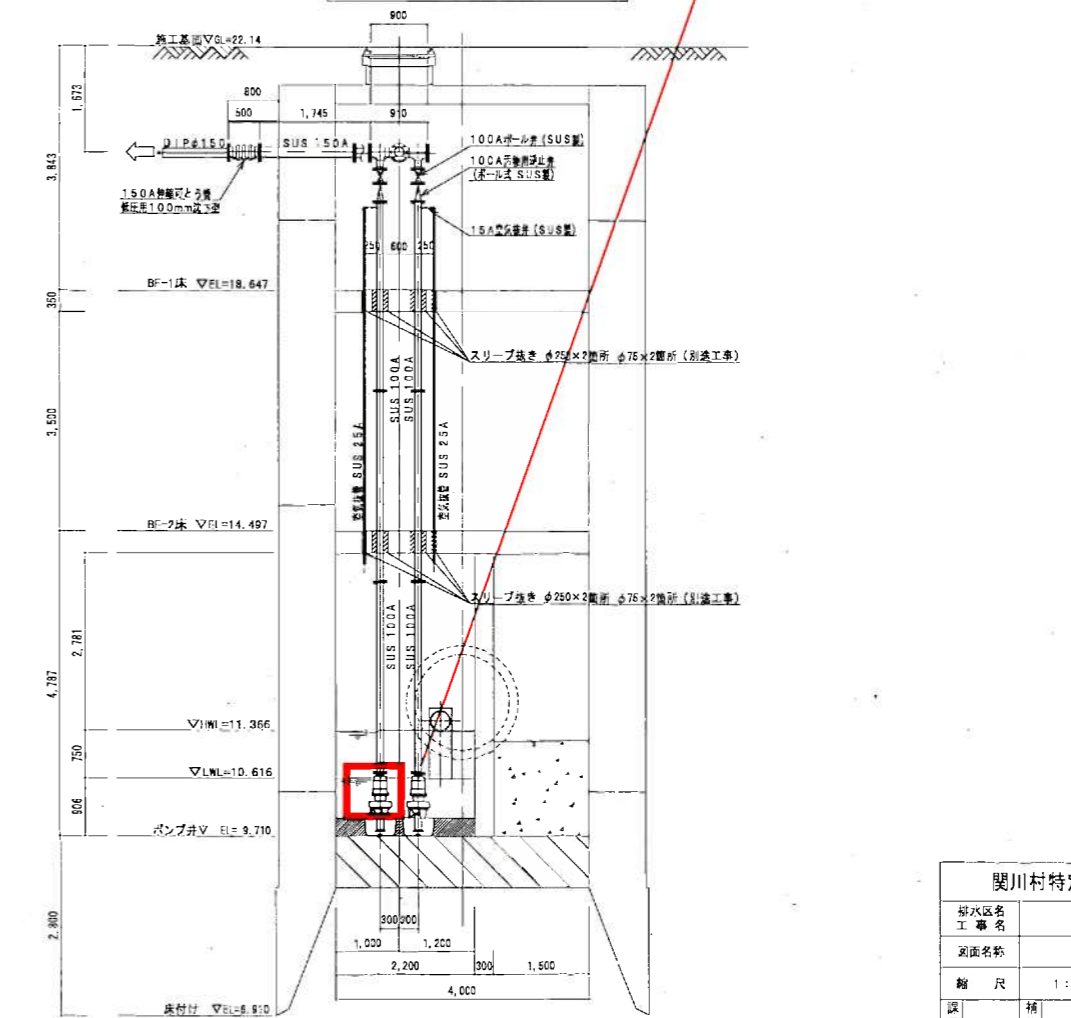


1号マンホールポンプ

A-A断面図 S=1/50



B-B断面図 S=1/50



関川村特定環境保全公共下水道事業					
排水区名					
工事名					
断面名称					
縮尺	1:50	調査日	年月日		
図長	補注	係長	設計	図面番号	1/5
関川村					