

村職員の給与・人数などを公表します

村職員の給与や職員数などについて、村民の皆さんに知っていただくため「関川村人事行政の運営等の状況の公表に関する条例」に基づいて公表します。

問い合わせ先
総務課総務班 ☎64-1476

1. 人件費の状況（平成28年度普通会計決算）

住民基本台帳人口 (H29.1.1現在)	歳出額 (A)	人件費 (B)	人件費率 (B)/(A)	(参考) 前年度の人件費率
5,904人	4,757,675千円	742,612千円	15.6%	15.0%

※普通会計には、水道職員などの公営企業にかかる経費は含まれていません。

2. 職員給与費の状況（平成28年度普通会計決算）

職員数 (A)	給 与 費				一人当たり給与費 (B)/(A)
	給 料	職員手当	期末・勤勉手当	計 (B)	
97人	323,951千円	41,538千円	122,063千円	487,554千円	5,026千円

※1. 職員手当には退職手当を含みません。

2. 職員数は平成28年4月1日現在の水道職員などの公営企業を除いた人数です。

3. 職員の給料などについて

(1) 平均給料月額（それぞれ当該年の4月1日現在）

区分	一般行政職		技能労務職	
	平均年齢	平均給料月額	平均年齢	平均給料月額
H29	41.0歳	293,000円	53.3歳	277,100円
H28	40.2歳	287,400円	53.0歳	274,700円

(2) 特別職の報酬等の状況（平成29年4月1日現在）

区分	月 額	期末手当
給 料	村 長	(28年度 支給割合) 3.25月分
	副村長	
	教育長	
報 酬	議 長	
	副議長	
	議 員	

(3) 学歴や経験年数の違いによる平均給料月額

区 分	経験年数	経験年数					
		10年以上 15年未満	15年以上 20年未満	20年以上 25年未満	25年以上 30年未満	30年以上 35年未満	35年以上
一 般 行政職	大学卒	257,900円	295,600円	324,400円	361,400円	—	400,200円
	高校卒	221,500円	262,400円	297,200円	338,000円	365,700円	390,200円
技能労務職		—	—	243,700円	277,300円	272,600円	284,000円

※経験年数とは、採用前に民間企業での勤務経験などがある場合にはその期間を換算し、採用後の年数に加算した年数をいいます。

(4) 初任給（平成29年4月1日現在）

区 分	関川村	
一 般 行政職	大学卒	178,200円
	高校卒	146,100円
技能労務職	高校卒	143,500円

4. 職員の勤務条件の状況

年次有給休暇の取得状況（平成28年1月1日から平成28年12月31日まで）

平均取得日数	消化率
9.8	25.0%

※年次有給休暇は、年ごとに20日付与され（途中採用者を除く）、20日を越えない範囲内の残日数は、翌年に繰り越すことができる。（上記の全期間を在職した一般職員）

5. 一般行政職の職員数の状況

区分	6級	5級	4級	3級	2級	1級	計
代表的な職名	課長・局長	課長・局長・参事	主幹	主査・副主幹	主任	主事・主事補	
職員数	4人	6人	7人	29人	5人	16人	67人
構成比	5.97%	8.96%	10.45%	43.28%	7.46%	23.88%	100%

※保育・技能労務職員などは含まれていません。

6. 職員手当の状況

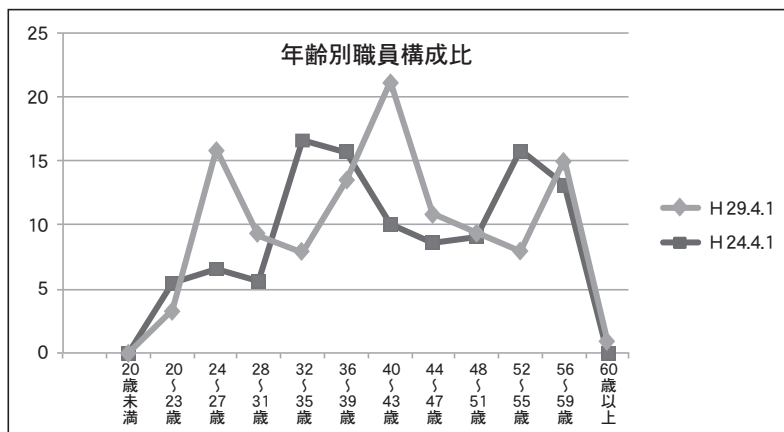
(1) 扶養手当など

区分	内 容	
扶養手当	配偶者	13,000円
	その他 子(16歳年度初め～22歳年度末)	各6,500円 加算5,000円
住居手当	借家 月額12,000円を超える家賃を支払っている職員に対し、家賃の額に応じて 最高27,000円	
通勤手当	通勤距離が2km以上である職員に支給 ・交通機関利用者 負担している運賃額に応じて 最高55,000円 ・交通用具使用者 通勤距離に応じて 2,000円から最高24,500円	
期末・勤勉手当	平成28年度支給割合	
	6月期	期末手当 1.225月分 勤勉手当 0.800月分
	12月期	1.375月分 0.900月分
	計	2.6月分 1.70月分
退職手当	職制上の段階・職務の級などによる加算措置あり	
	(支給率) H28年度	自己都合 勤続20年 20.445月分 勤続25年 29.145月分 勤続35年 41.325月分 最高限度額 49.59月分
		勸奨・定年 25.55625月分 34.5825月分 49.59月分 49.59月分
	・その他の加算措置 定年前早期退職特例措置(2%～20%加算) (退職時特別昇給なし)	
	管理職に対して職務の級等に応じて定額を支給 ①課長・局長 38,800円 ②参事 31,000円	

8. 部門別職員数の状況

(1) 年齢別職員構成の状況

区分	20歳未満	20歳～23歳	24歳～27歳	28歳～31歳	32歳～35歳	36歳～39歳	40歳～43歳	44歳～47歳	48歳～51歳	52歳～55歳	56歳～59歳	60歳以上	計
H29.4.1	0	3	16	9	7	13	22	11	9	7	15	1	113
H24.4.1	0	6	7	6	17	16	10	8	9	16	13	0	108



(2) 時間外勤務手当

平成28年度	支給実績	1,801万2千円
	職員1人当たり平均支給年額	17万5千円
平成27年度	支給実績	1,362万2千円
	職員1人当たり平均支給年額	13万8千円

7. 職員研修の状況 (H28年度実績)

研修名		受講者数
4月	村の観光客動向と村自然環境管理公社売上向上策について	52
5月	木質バイオマス発電について	52
6月	食の月間とメンタルヘルス	43
7月	自治体情報システム強靱性向上に向けたセキュリティ対策	32
8月	災害/その時の村職員の対応は	40
9月	人権・同和教育講演会	41
10月	小規模多機能自治の取組について	41
11月	『答えは、地域にある～地方公務員・寺本英仁～』DVD鑑賞	32
12月	豪雨と災害について	42
1月	『明治の旅行家 イザベラ・バード』DVD鑑賞	38
2月	県立坂町病院ナイトスクール	35
3月	『関川村について感じるころ』関川小・中学校長	43

(2) 部門別職員数の状況

部門	区分	職員数		差引	主な増減理由
		H28	H29		
一般行政	議会	2	2	0	
	総務企画	22	22	0	
	税務	7	7	0	
	農林水産	11	11	0	
	商工	3	3	0	
	土木	5	5	0	
	民生衛生	23	23	0	
特別行政	小計	83	82	△1	その他減1
	教育	14	15	1	その他増1
公営企業等	消防	0	0	0	
	小計	14	15	1	
	病院	4	4	0	
	水道	1	1	0	
	下水道	1	1	0	
その他	その他	11	10	△1	その他減1
	小計	17	16	△1	
合計		114	113	△1	

給与の概要は平成29年4月1日現在の「給与実態調査」などによるものです。
 なお、詳しくは村のホームページにも掲載する予定です。
<http://www.vill.sekikawa.niigata.jp/>