

生涯学習新事業!

せきかわ

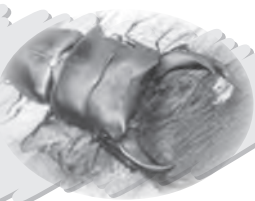
冒険王

になろう!

ふるさと関川を舞台とした
前人未踏の挑戦「関川冒険王」へ

平成28年7月1日 堂々のスタート

君はオオクワガタを
つかまえたことが
あるか!



君は机差に咲く
タカネナデシコを
見たことがあるか!



村民を本気にさせるプログラムが
スタートする!

本事業は、関川村の魅力や資源を見直し、再発見することで、ふるさと関川を愛し誇りに思う心を育てることを目的とする取組であります。

この関川村には、豊かな歴史や文化、人情、美しい自然があります。このふるさと関川の良さを知ること、新たな良さを創ったり発信したりすることができると考えます。

この「せきかわ冒険王」は、老若男女、誰もが取り組むことができる様々な挑戦を4分野22項目準備しています。カヌーやスノーシュー、鮎釣り・うなわなどのメニューもあり、初めての方も取り組めるように公民館事業として準備しています。分野別、ランク別、単位別で設定され、各種ステージクリアで表彰（賞状と副賞）します。

関川村に生まれた誇りと運命をかけて、生涯をかけて「せきかわ冒険王」に挑戦しましょう!

せきかわ冒険王

野外活動王(野王)
野外活動(50)

※①山座同定(2)	
嶽業師	三角点山
朴坂山	光秃山
葡萄鼻	立烏帽子
大境山	杵差岳
二王子岳	高坪山

※②登山・マウン10(22)	
朴坂山(1)	高坪山(1)
光秃山(1)	三角点山(1)
立烏帽子(1)	大境山(1)
二王子岳(1)	☆湯蔵山(5)
大朝日岳(5)	杵差岳(5)

※③カヌー(3)	
鷹ノ巣吊橋>貝附	

ラン(6)	関川3キロ(1)
関川12キロ(2)	関川ハーフ(3)

スキー(2)	
わかぶな上級者コース	

※④スノーシュー(8)	下関城址(1)
高坪山(3)	朴坂山(4)

※⑤クライミング(2)	
9級クリア	

キャンプ(2)	
大石(1)	鷹ノ巣(1)

※⑥かじか捕り(1)	
------------	--

※⑦鮎釣り(1)	
----------	--

※⑧うなわ(1)	
----------	--

自然科学王(自王)
自然科学(25)

※①山座同定(2)	
嶽業師	三角点山
朴坂山	光秃山
葡萄鼻	立烏帽子
大境山	杵差岳
二王子岳	高坪山

※⑨樹木同定(2)	
マンサク	ユキツバキ
ノウゼンカズラ	ヤマボウシ
タニウツギ	ネムの花
フジの花	ブナの実

※⑩昆虫I(8)	ハグロトンボ(1)
ギフチョウ(2)	オホカサネ(5)

昆虫II(5)	ノコギリ(1)
ミヤマ(1)	オオノコギリ(3)

※⑪植物(6)	
ヤマユリ(1)	シラネアオイ(1)
ヒメサユリ(2)	タカネデシコ(2)

※⑫地層地形(2)	
女川河岸段丘撮影	

歴史王(歴王)
歴史(15)

※⑬山城(8)	下関(1)
☆桂(2)	☆垂水(5)

峠越(4)	鷹ノ巣(1)
榎(1)	大里(2)

見学(3)	歴史館
東桂苑	渡辺邸
土沢ほう示石	沼の板碑

野王	自王
歴王	文王



文芸王(文王)
文芸(10)

※⑭創作(5)
「文芸せきかわ」に寄稿

※読書(5)
年間50冊読破(公民館図書)

単位	
10	
20	
30	
40	
50	
60	
70	
80	
90	
100	冒険王

《評価の対象》

- ①ランク別評価……………A～F達成毎
- ②単位別評価……………10単位毎
- ③マウン10……………10座登頂につき
- ④王別……………各王制覇につき
- ⑤せきかわ冒険王……………完全制覇

※()内の数字が単位。ただし、「樹木同定」「見学」については、項目内全部達成しての単位取得になります。
 ※ランク別は、A～Fまで準備されています。それぞれ該当する項目がありますので、詳しくは村民会館へ。

◎参加の方法 公民館で参加登録して、認定カードをもらってください。項目達成を報告することで認定。その際、写真等を持参してください。過去の経験も単位として認定します。

◎評価の方法 ランク別、単位別、王別で評価します。記念品を授与し、広報紙等で顕彰します。

- ※①山座同定……………山座同定とは山の名前を言い当てること。関川村から見える代表的な山の名前を覚えます。職員が教えに行きます。
- ※②マウン10……………関川村の山、関川村から見える山に登る。☆湯蔵山は道が不明瞭なので公民館に相談が必要。
- ※③カヌー……………公民館事業への参加
- ※④スノーシュー……………今年度公民館事業として実施
- ※⑤クライミング……………「せきかわふれあいど〜む」内の人口壁を利用。関川クライミング愛好会(毎週火曜夜7時半からの活動日)に参加

- ※⑥かじか捕り……………「えちごせきかわ温泉郷かじかとりまつり」に参加
- ※⑦⑧……………公民館事業への参加
- ※⑨樹木同定……………四季折々に咲く花の名を覚える。
- ※⑩昆虫I……………チョウセンアカシジミは岩手、山形、新潟のみに生息し、新潟県では関川村の一部にしか確認されていない。
- ※⑪植物……………村内でタカネデシコを見られるのは杵差岳だけ。
- ※⑫地層地形……………女川河岸段丘撮影適地は朴坂山頂展望台
- ※⑬山城……………せきかわ歴史とみちの館の「史跡巡り」に参加