

# いつまでも きれいであってほしい 私たちの水道

## 第53回水道週間 6/1～6/7

村では、皆さんに安全でおいしい水をお届けするために、毎月定期的に水質の検査を行っています。

下表が昨年9月に家庭の蛇口から採水した水の全項目についての水質検査結果です。実施している項目すべてが基準に適合していて、安心・安全な水です。

水道に関するお問い合わせ  
建設環境課水道環境班 ☎64-1479



### 関川村の水道水質検査結果

平成22年度検査結果

区分	検査項目	基準値	単位	上水道	女川地区 簡易水道	片貝・沼地区 簡易水道	金丸・八ツロ地区簡易水道		田麦・千刈 小規模水道	
							金丸地区	八ツロ地区		
健康に 関連する 項目	細菌	一般細菌	100以下	/ml	0	0	0	3	0	0
		大腸菌	検出されないこと	/1000	検出しない	検出しない	検出しない	検出しない	検出しない	検出しない
	無機物質・ 重金属	カドミウム及びその化合物	0.003以下	mg/l	0.0003未満	0.0003未満	0.0003	0.0003未満	0.0003未満	0.0003未満
		鉛及びその化合物	0.01以下	mg/l	—	—	0.001	0.003	0.003	—
		シアン化物イオン及び 塩化シアン	0.01以下	mg/l	0.001未満	0.001未満	0.001未満	0.001未満	0.001未満	0.001未満
		硝酸態窒素及び 亜硝酸態窒素	10以下	mg/l	—	0.9	—	—	—	—
	一般有機物質	シス及びトランス-1,2- ジクロロエチレン	0.04以下	mg/l	0.004未満	0.004未満	0.004未満	0.004未満	0.004未満	0.004未満
	消毒材・ 消毒副生成物	塩素酸	0.6以下	mg/l	0.06未満	0.09	0.10	0.28	0.06未満	0.06未満
		クロロ酢酸	0.02以下	mg/l	0.002未満	0.002未満	0.002未満	0.002未満	0.002未満	0.002未満
		クロロホルム	0.06以下	mg/l	0.001未満	0.001未満	0.001未満	0.001未満	0.001未満	0.001未満
		ジクロロ酢酸	0.04以下	mg/l	0.004未満	0.004未満	0.004未満	0.004未満	0.004未満	0.004未満
		ジブromクロロメタン	0.1以下	mg/l	0.001未満	0.002	0.003	0.001未満	0.002	0.001
		臭素酸	0.01以下	mg/l	0.001未満	0.001未満	0.001未満	0.001未満	0.001未満	0.001未満
		総トリハロメタン	0.1以下	mg/l	0.001未満	0.003	0.006	0.001	0.004	0.002
		トリクロロ酢酸	0.2以下	mg/l	0.02未満	0.02未満	0.02未満	0.02未満	0.02未満	0.02未満
		ブromジクロロメタン		mg/l	0.001未満	0.001未満	0.001	0.001未満	0.001未満	0.001未満
		ブromホルム	0.09以下	mg/l	0.001未満	0.001	0.002	0.001	0.002	0.001
		ホルムアルデヒド	0.08以下	mg/l	0.008未満	0.008未満	0.008未満	0.008未満	0.008未満	0.008未満
		水道水が有すべき 性情に関する 項目	着色	鉄及びその化合物	0.3以下	mg/l	—	—	—	0.08
味覚	塩化物イオン		200以下	mg/l	18.0	8.5	9.4	11.0	9.9	8.4
	カルシウム、マグネシウム等 (硬度)		300以下	mg/l	—	21	—	15	—	—
	蒸発残留物		500以下	mg/l	—	70	—	60	85	—
	有機物 (TOC)		3以下	mg/l	0.2未満	0.2	0.2未満	0.2未満	0.2未満	0.2未満
基礎的 性状	pH値		5.8～8.6	—	6.9	6.6	7.0	6.4	6.5	6.8
	味		異常でないこと	—	異常なし	異常なし	異常なし	異常なし	異常なし	異常なし
	臭気		異常でないこと	—	異常なし	異常なし	異常なし	異常なし	異常なし	異常なし
	色度		5以下	度	1未満	1未満	1未満	1未満	1	1未満
	濁度		2以下	度	0.1未満	0.1未満	0.1未満	0.1未満	0.1未満	0.1未満
その他	基準 以外	残留塩素	****	mg/l	0.20	0.30	0.20	0.10	0.10	0.20

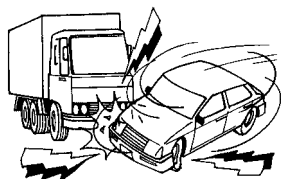
※ 測定値の欄に「—」が記載されている地区については、水道法に定められた要件を満たしているため、検査を省略しています。

# 県内で交通死亡事故多発！

5月24日現在、死者数48人

## 県内の死亡交通事故の特徴

交通事故による死者数は前年比12人増加  
 高齢者事故で29人が死亡(全体の約60%)  
 29件(約65%)が週末・土日祝祭日などに発生  
 車両単独事故で14人が死亡(前年比+6人)  
 夜間事故で27人死亡  
 (全体の約56%)  
 高速道路で6件9人死亡  
 (前年比+4件7人)



**安全速度の励行と安全確認を徹底し、一人ひとりが交通安全の意識を持ち、交通事故防止に努めましょう。**

下川口地区内に開設された交通安全指導所

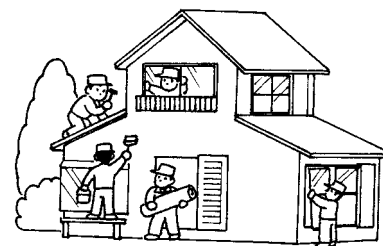


## 交通安全指導所で安全運転を呼び掛け

5月17日、春の全国交通安全運動にあわせ、川口橋脇のチェーン着脱所に交通安全指導所が開設されました。当日は、村上地区交通安全協会関川支部、トキちゃんクラブ、交通安全指導員、村上警察署など約30人が、100台の車に啓発チラシや眠気防止ガムを手渡し、安全運転を呼びかけました。

# 住宅リフォーム補助金交付事業を受け付けしています

広報せきかわ4月1日号でもお知らせしましたが、村では、村民の生活環境の向上を図るとともに、村内の住宅関連産業を中心とした地域経済の活性化を促進するため、村内の施工業者によって個人住宅のリフォーム工事(改修・補修・修繕等)を行う村民を対象に補助金を交付します。



**補助額は最高10万円!リフォームするなら今!**

### 補助対象者について

申請者が所有する個人住宅をリフォームする方で、次のすべての条件を満たす方

- ・村内に住所を有し、住所登録または外国人登録をしていること
- ・村税等、村に対する債務を滞納していないこと
- ・村内施工業者が行うリフォーム工事であること
- ・この補助金を受けたことがない方
- ・補助金の交付決定後、工事に着手し、平成24年3月末までに実績報告書を提出することができること

### 補助対象となる工事費

リフォーム工事に要する補助対象額が20万円以上の工事です。

### 補助金の額

補助対象額の10%に相当する金額です。

### 補助金の限度額

補助金は10万円を限度とします。

事前相談受付窓口：建設環境課

申請受付窓口：総務課

**次の工事は補助対象になりません**

新築・増築工事  
 住宅と一体であつても、店舗・倉庫・車庫などの非居住部分  
 耐震改修工事など、他の補助対象制度と重複する工事

【問い合わせ先】 建設環境課 地域整備班 TEL 64 - 1479  
 総務課 企画財政班 TEL 64 - 1476