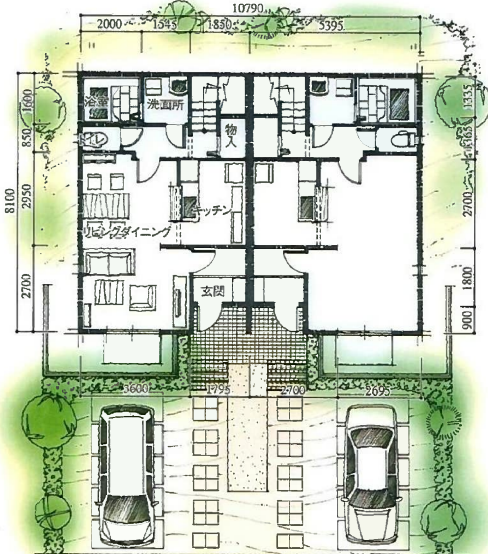




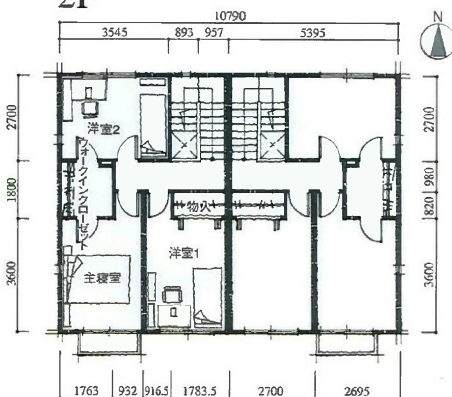
【村有住宅】 若者向け住宅 (メイン下関C棟) 募集要項

- ◆所在地 関川村下関地内 (大字下関107番地6)
- ◆戸数 3戸 (世帯向け・駐車スペース2台分、物置あり)
- ◆構造 軽量鉄骨2階建てメゾネット住宅 オール電化仕様
- ◆規模 3LDK 居住面積 約89㎡
- ◆家賃 月額 40,000円
- ◆敷金 家賃月額の3か月分 (入居までに納付)
- ◆入居者負担 家賃、電気、上下水道料、共益費、照明器具 各タイプ6灯が必要。

1F



2F



C棟プラン

※掲載のイラストは2世帯プランであり、実際とは多少異なります。また外構は参考のイメージになります。

※掲載のイラストは、間取りをご覧いただくためのイメージイラストです。各棟2戸のみ掲載しておりますが、実際には右端(東側)にC-1があります。

メゾン下関C（世帯向け）の申込みについて

●入居資格（入居申込みのできる方） 次の条件にあてはまる方

- 1 入居日において満 45 歳以下の者で構成する世帯であること。
- 2 村内に住所があること、または入居後に住所をおくこと。
- 3 保証人が県内居住者であること。
- 4 国税、地方税、公共料金等に滞納のないこと。
- 5 配偶者（事実上婚姻関係と同様の事情にある者、婚姻の予約者を含む）があること、又は満 18 歳以下の同居する者を扶養していること
- 6 入居期間は、入居者及び同居者が満 45 歳に達した日の属する年度末までとする。
- 7 暴力団員（暴力団員による不当な行為の防止等に関する法律第 2 条 6 号に規定する暴力団員）でないこと。
- 8 地域の活動に参加すること。
- 9 ペットの飼育をしないこと。

入居申込時に必ず提出して いただく証明書类等		交付される 場 所 等	申込者 本 人	同 居 者
①入居申込書	◎入居申込書	建設環境課	○	
②住民票等	◎住民票	現住所地の市町 村役場	○	世帯全員
	※婚約証明書	仲人・両親	必要な者（結婚予定者）	
③所得の状況を 証明する書類	◎所得証明書	現住所地の市町 村役場	○	
④滞納のないこと を証明する書類	◎市町村税の完 納証明書	現住所地の市町 村役場	○	配偶者 (婚約予定者)

(※印は該当者が提出する書類)