

ふるさと納税で 新潟県 関川村 を応援してください

新潟市の北東約 60km に位置し、山形県に隣接している関川村。「えちごせきかわ大したもん蛇まつり」や「猫ちぐら」が有名な村です。村の中心部には豪農の館で知られる国指定重要文化財「渡邊邸」をはじめとした 18 世紀の街並みが残る美しい村です。皆さまにご支援いただきながら、豊かで住みよいむらづくりを目指してまいります。

問い合わせ先
関川村 地域政策課
TEL0254-64-1478

ふるさと納税返礼品

(2026年5月22日版)



1 伝統民芸品
猫ちぐら (大) ・マット 2 枚付き
寄付額 150,000 円



3 伝統民芸品
猫ちぐら (ミニ)
寄付額 90,000 円



4 伝統民芸品
猫ちぐらお椀型・マット 2 枚付き
寄付額 130,000 円～



6 稲わらで編みこんだ
鍋敷き
寄付額 13,000 円～



7 またたびで編みこんだ
「猫じゃらし」
寄付額 5,000 円～



8～
えちごせきかわ温泉宿泊利用券
寄付額 10,000 円～



ネット限定

温泉街で使える電子クーポン
(DMC aizu)
寄付額 5,000 円～



ネット限定

温泉旅館で使える電子クーポン
(ふるさとらべる)
寄付額 10,000 円～



22 山口ファームのお米 こしひかり
6kg(3kg×2 袋) 「じゃばみ」
寄付額 18,000 円～



24 横山農産のお米 こしひかり
6kg (2kg×3 袋)
寄付額 19,000 円～



25 用助商店のお米 こしひかり
6kg (2kg×3 袋)
寄付額 20,000 円～



26 農家民宿おくやまのお米
こしひかり 6kg (2kg×3 袋)
寄付額 20,000 円～



28 奥越後の百姓屋 こしひかり
3kg (3kg×1 袋)
寄付額 11,000 円～



34 星山米店 こしひかり
5kg (5kg×1 袋)
寄付額 15,000 円～



35 J A 北新潟 コシヒカリ
今摺米 5kg (5kg×1 袋)
寄付額 21,000 円～



37 青南総合農園 こしひかり
玄米 30kg (30kg×1 袋)
寄付額 80,000 円～



38 奥越後の百姓屋 こしひかり
玄米 3kg (3kg×1 袋)
寄付額 10,000 円～



44 砂金米 こがねもち
2kg (2kg×1 袋)
寄付額 9,000 円～



45 光兔米レンジアップごはん
(150g×6 個)
寄付額 8,000 円～



47 越後もち豚肩ロース肉 900g
(しゃぶしゃぶ用) 小分けタイプ
寄付額 13,000 円～



50 越後もち豚肩ロース肉 900g
(すきやき用)
寄付額 13,000 円～



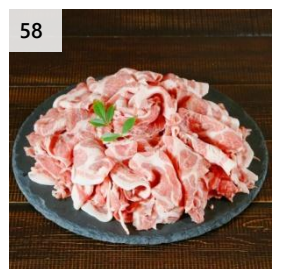
52 越後もち豚肩ロース肉 900g
(しゃぶしゃぶ用 500g&すきやき用
400g) 寄付額 13,000 円～



55 越後もち豚肩ロース肉 900g
(とんかつ用)
寄付額 13,000 円～



57 じゃばみ豚肩ロース肉 900g
(しゃぶしゃぶ用)
寄付額 13,000 円～



58 朝日豚肩ロース 1.1kg
(しゃぶしゃぶ用)
寄付額 13,000 円～



61

朝日豚バラ肉 1.2kg
(しゃぶしゃぶ用)
寄付額 13,000 円～



62

朝日豚しゃぶしゃぶ
食べ比べセット 1050g
寄付額 15,000 円～



63

朝日豚肩ロース肉 1.1kg
(焼肉用)
寄付額 13,000 円～



64

朝日豚ロース3品セット (しゃぶしゃぶ用
300g、スライス300g、とんかつ用 400g)
寄付額 13,000 円～



65

女川ハム工房の
ハム&ソーセージセット
寄付額 12,000 円～



68～

きねつき光兔もち
(白もち36枚装は、白・草・豆もち各12枚)
寄付額 13,000 円～



70

あらかわ生しいたけ特選
特大プレミアム (1.1kg)
寄付額 14,000 円～



71

ジャンボ生キクラゲ
(440g)
寄付額 9,000 円～



72

あらかわ乾燥しいたけセット
(130g)
寄付額 14,000 円～



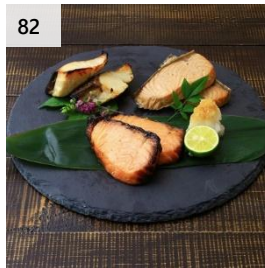
77

鮭の味噌漬け
(冷蔵3切入×2パック)
寄付額 13,000 円～



78

鮭の味噌漬けセット
(味噌漬け2切入×3袋)
寄付額 17,000 円～



82

鮭と銀ひらすセット
(味噌漬け・焼き漬け・銀ひらす塩麹漬け各1袋)
寄付額 16,000 円～



86

手作り笹団子
(20個)
寄付額 15,000 円～



87

手作り笹巻き
(20個)
寄付額 13,000 円～



89

旬づくり味噌
(1kg×3個)
寄付額 10,000 円～



90

山口ファームのお米セット
(300g×6個)
寄付額 13,000 円～



91

山口ファームのお米&手作りとう
ふ&厚揚げセット
寄付額 16,000 円～



94～

張鶴 純
720ml×2本 または 1800ml
寄付額 18,000 円～



98～

張鶴 雪
720ml×2本 または 1800ml
寄付額 14,000 円～



100

張鶴 純・花セット
720ml×各1本
寄付額 14,000 円～



107

猫ちぐら工房の
焼き菓子セット
寄付額 5,000 円～



117

ライス淡水パールのショートネック
レス (マンテル金具)×1点
寄付額 25,000 円～



119～

淡水パールとコットンパールのネック
レスセット(イヤリングまたはピアス付)
寄付額 25,000 円～



126

受付終了

2026年6月21日開催
関川マラソン大会エントリー権
寄付額 18,000 円～



131～

NIPPON
防災資産
認定
えちごせきかわ
大したもん蛇まつり
への寄付 (返礼品なし)

大したもん蛇まつり寄付
(返礼品なし)
寄付額 2,000 円～

ふるさと納税取り扱いサイト

さとふる



ふるさとチョイス



楽天ふるさと納税



ふるなび



ANA



JRE MALL



申込み・問い合わせ先 関川村役場 地域政策課 ふるさと納税担当

〒959-3292 新潟県岩船郡関川村大字下関 912

TEL : 0254-64-1478 FAX : 0254-64-0079

E-mail : chiiki-shinko@vill.sekikawa.lg.jp