

# ふるさと納税で 新潟県 関川村 を応援してください

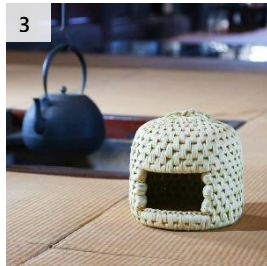
新潟市の北東約 60km に位置し、山形県に隣接している関川村。「えちごせきかわ大したもん蛇まつり」や「猫ちぐら」が有名な村です。村の中心部には豪農の館で知られる国指定重要文化財「渡邊邸」をはじめとした 18 世紀の街並みが残る美しい村です。皆さまにご支援いただきながら、豊かで住みよいむらづくりを目指してまいります。

問い合わせ先  
関川村 地域政策課  
TEL0254-64-1478

## ふるさと納税返礼品



1 伝統民芸品  
猫ちぐら (大) ・マット 2 枚付き  
寄付額 150,000 円



3 伝統民芸品  
猫ちぐら (ミニ)  
寄付額 90,000 円



4 伝統民芸品  
猫ちぐらお椀型・マット 2 枚付き  
寄付額 130,000 円～



6 稲わらで編みこんだ  
鍋敷き  
寄付額 13,000 円～



7 またたびで編みこんだ  
「猫じゃらし」  
寄付額 5,000 円～



8～  
えちごせきかわ温泉宿泊利用券  
寄付額 10,000 円～



ネット限定

温泉街で使える電子クーポン  
(DMC aizu)  
寄付額 5,000 円～



ネット限定

温泉旅館で使える電子クーポン  
(ふるさとらべる)  
寄付額 10,000 円～



22 山口ファームのお米 こしひかり  
6kg(3kg×2 袋) 「じゃばみ」  
寄付額 18,000 円～



24 横山農産のお米 こしひかり  
6kg (2kg×3 袋)  
寄付額 19,000 円～



25 用助商店のお米 こしひかり  
6kg (2kg×3 袋)  
寄付額 20,000 円～



26 農家民宿おくやまのお米  
こしひかり 6kg (2kg×3 袋)  
寄付額 20,000 円～



28 奥越後の百姓屋 こしひかり  
3kg (3kg×1 袋)  
寄付額 11,000 円～



34 星山米店 こしひかり  
5kg (5kg×1 袋)  
寄付額 15,000 円～



35 J A 北新潟 コシヒカリ  
今摺米 5kg (5kg×1 袋)  
寄付額 21,000 円～



37 青南総合農園 こしひかり  
玄米 30kg (30kg×1 袋)  
寄付額 80,000 円～



38 奥越後の百姓屋 こしひかり  
玄米 3kg (3kg×1 袋)  
寄付額 10,000 円～



44 砂金米 こがねもち  
2kg (2kg×1 袋)  
寄付額 9,000 円～



45 光兔米レンジアップごはん  
(150g×6 個)  
寄付額 8,000 円～



47 越後もち豚肩ロース肉 900g  
(しゃぶしゃぶ用) 小分けタイプ  
寄付額 13,000 円～



50 越後もち豚肩ロース肉 900g  
(すきやき用)  
寄付額 13,000 円～



52 越後もち豚肩ロース肉 900g  
(しゃぶしゃぶ用 500g&すきやき用  
400g) 寄付額 13,000 円～



55 越後もち豚肩ロース肉 900g  
(とんかつ用)  
寄付額 13,000 円～



57 じゃばみ豚肩ロース肉 900g  
(しゃぶしゃぶ用)  
寄付額 13,000 円～



58 朝日豚肩ロース 1.1kg  
(しゃぶしゃぶ用)  
寄付額 13,000 円～



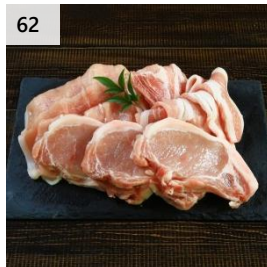
60

朝日豚バラ肉 1.2kg  
(しゃぶしゃぶ用)  
寄付額 13,000 円～



61

朝日豚肩ロース肉 1.1kg  
(焼肉用)  
寄付額 13,000 円～



62

朝日豚ロース3品セット (しゃぶしゃぶ用  
300g、スライス300g、とんかつ用400g)  
寄付額 13,000 円～



63

女川ハム工房の  
ハム&ソーセージセット  
寄付額 12,000 円～



66～

きねつき光 兎もち  
(白もち36枚または、白・草・豆もち各12枚)  
寄付額 13,000 円～



68

あらかわ生しいたけ特選  
特大プレミアム (1.1kg)  
寄付額 14,000 円～



69

ジャンボ生キクラゲ  
(440g)  
寄付額 9,000 円～



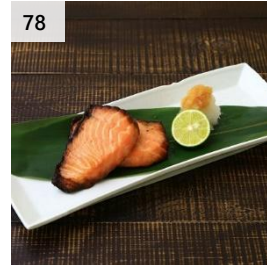
70

あらかわ乾燥しいたけセット  
(130g)  
寄付額 14,000 円～



77

鮭の味噌漬  
(冷蔵3切入×2パック)  
寄付額 13,000 円～



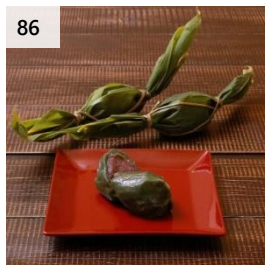
78

鮭の味噌漬セット  
(味噌漬2切入×3袋)  
寄付額 17,000 円～



82

鮭と銀ひらすセット  
(味噌漬・焼き漬・銀ひらす塩麹漬各1袋)  
寄付額 16,000 円～



86

手作り笹団子  
(20個)  
寄付額 15,000 円～



87

手作り笹巻き  
(20個)  
寄付額 13,000 円～



89

旬づくり味噌  
(1kg×3個)  
寄付額 10,000 円～



90

山口ファームのお米セット  
(300g×6個)  
寄付額 13,000 円～



91

山口ファームのお米&手作りとう  
ふ&厚揚げセット  
寄付額 16,000 円～



94～

張鶴 純  
720ml×2本 または 1800ml  
寄付額 18,000 円～



98～

張鶴 雪  
720ml×2本 または 1800ml  
寄付額 14,000 円～



100

張鶴 純・花セット  
720ml×各1本  
寄付額 14,000 円～



107

猫ちぐら工房の  
焼き菓子セット  
寄付額 5,000 円～



109

いで湯の関川ふる里会  
令和8年度会員権  
寄付額 130,000 円～



117

ライス淡水パールのショートネッ  
クス (マンテル金具)×1点  
寄付額 25,000 円～



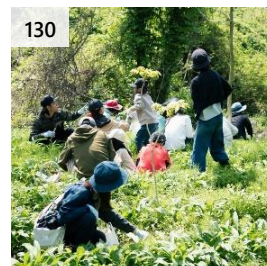
119～

淡水パールとコットンパールのネッ  
クスセット(イヤリングまたはピアス付)  
寄付額 25,000 円～



128～

2026年6月21日開催  
関川マラソン大会エントリー権  
寄付額 18,000 円～



130

令和8年5月3日開催  
山菜を楽しむ会参加権  
寄付額 20,000 円～

## ふるさと納税取り扱いサイト

さとふる



ふるさとチョイス



楽天ふるさと納税



ふるなび



ANA



JRE MALL



申込み・問い合わせ先 関川村役場 地域政策課 ふるさと納税担当

〒959-3292 新潟県岩船郡関川村大字下関 912

TEL : 0254-64-1478 FAX : 0254-64-0079

E-mail : chiiki-shinko@vill.sekikawa.lg.jp