

様式 1

物件番号	8-物-02	利用形態	売買	
所在地	関川村大字下関 1426-4	希望価格	売買	200 万円 (応相談)
			賃貸	—
構造	木造セメント瓦葺 2階建	建築年	昭和 45 年	
敷地面積	267.60 m <sup>2</sup>	床面積	1 階 76.18 m <sup>2</sup> 2 階 20.72 m <sup>2</sup>	
附帯物	なし	駐車場	2 台程度の駐車スペースあり	
状態	要修繕 (水回り等)	交渉先	所有者	
道路状況	村道 幅 5 m			
その他	必ず現況をご確認ください。			

現 況 写 真 (令和 8 年 6 月 1 7 日 撮 影)



外観①



外観②



玄関



リビング



1階和室 8畳



1階和室 4.5畳



トイレ



浴室・洗面

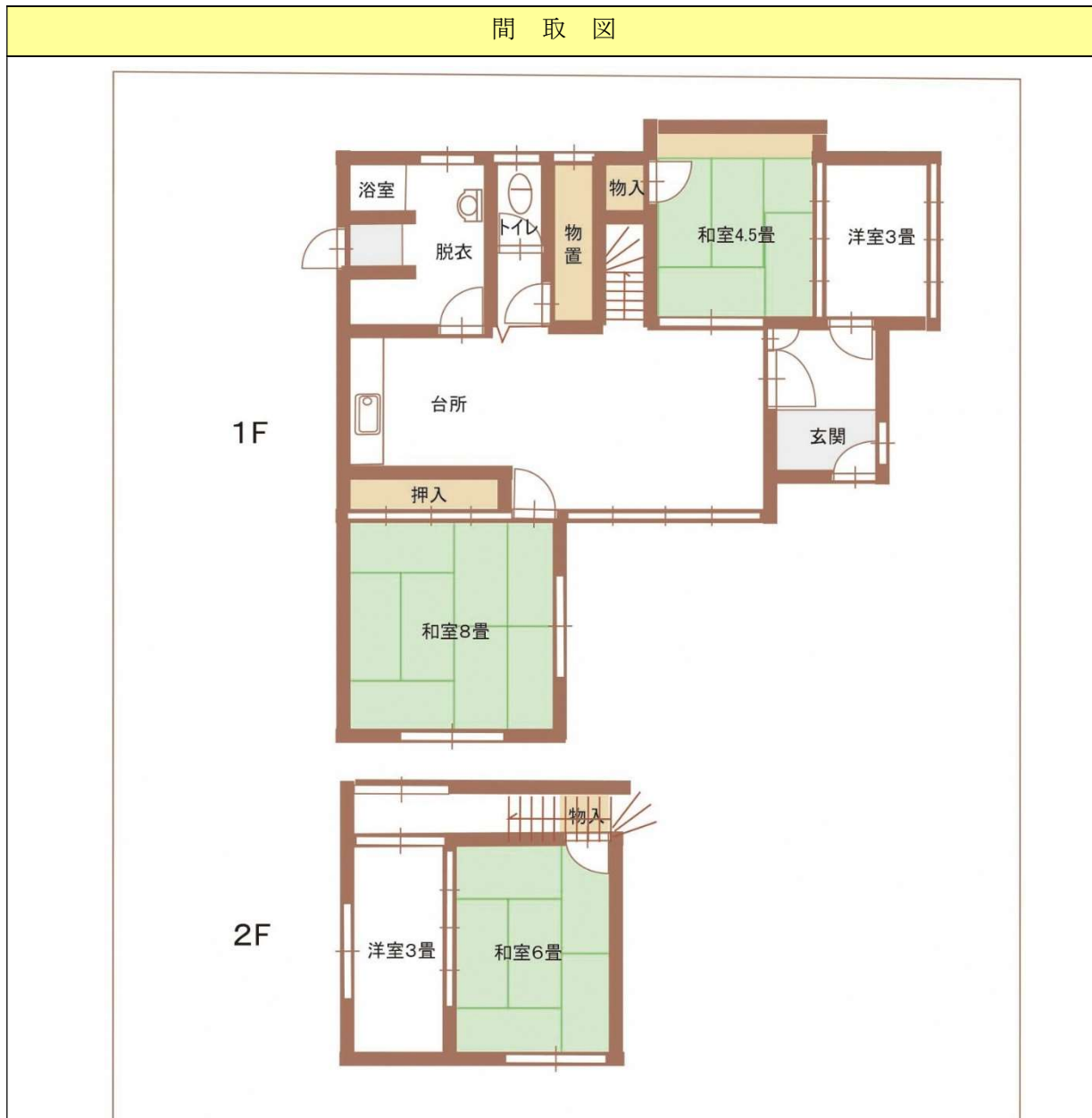


台所



2階和室 6畳

間取図



おすすめポイント

- ・付近に日帰り温泉施設ゆーむがあり、気軽に温泉を楽しめる。
- ・目の前にバス停、現在運用休止されているが米坂線越後下関駅がある。
- ・関川村役場、郵便局など公共機関が近い。

配置図



様式 1

状況			
電 気	接続	風 呂	ボイラー
水 道	上水道	トイレ	和式
下水道	浄化槽	T Vアンテナ	あり
ガ ス	プロパン	インターネット	なし
主要施設への距離			
関川村役場	0.6km	交番・駐在所 (村上警察署下関駐在所)	0.8km
J R 駅 (越後下関駅) ※	0.2km	バス停 (下関営業所)	0.03km
郵便局 (関川郵便局)	0.07km	医療機関 (佐藤内科小児科医院)	0.5km
なないろ保育園	0.4km	金融機関 (村上信用金庫関川支店)	0.5km
関川小学校	0.6km	スーパー (原信荒川店)	11.0km
関川中学校	1.1km	コンビニ (ローソン関川店)	2.2km
その他			
自治会等		下関集落	
町内会費等		別途お問合せください	

※JR 米坂線が豪雨被災により坂町駅～今泉駅は運休しており、バスによる代行輸送を行っています。