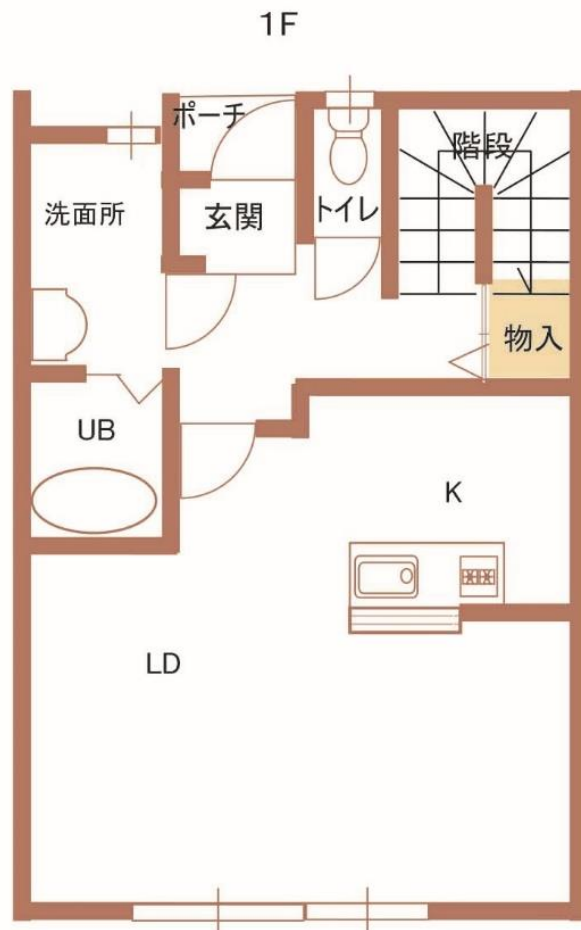
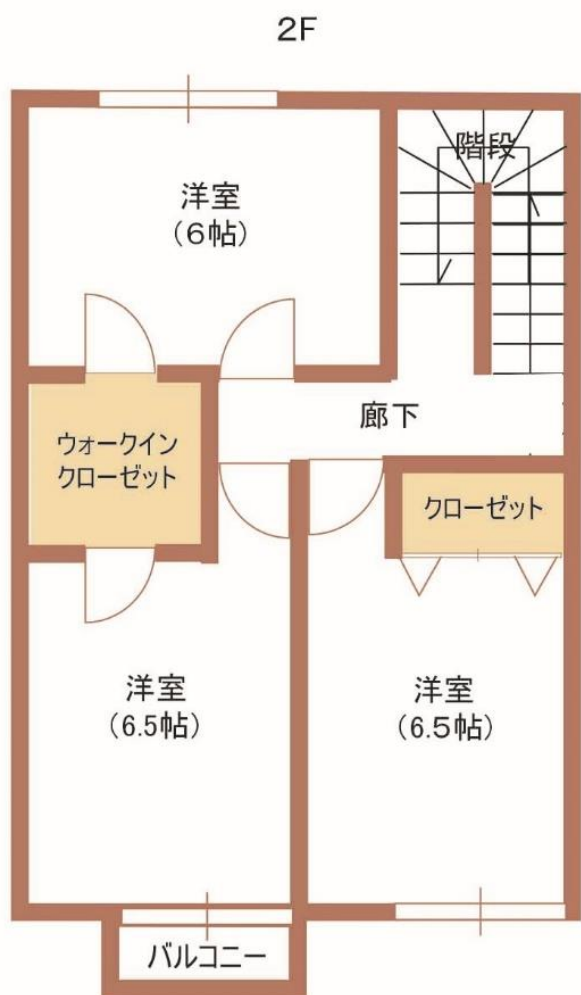


【村有】メゾン下関D棟要項

- 所在地 関川村下関地内（大字下関107番地20）
- 構造・規模 軽量鉄骨2階建て(メゾネットタイプ)、オール電化、6.5畳2間、6畳1間、ウォークインクローゼット、居間兼食事室兼台所、洗面脱衣所および浴室、トイレ、駐車スペース2台分、物置あり
- 戸数 3戸（世帯向け）
- 家賃 月額 40,000円（駐車料金込み）
- 敷金 家賃月額の3ヵ月分（入居決定日から10日以内に納付）
- 入居者負担 家賃、共益費、電気料、上下水道料、照明器具等
- 入居資格
 - ・ 入居日において満45歳以下の者であること。また、入居期間は、入居者が満45歳に達した日の属する年度末までとする。
 - ・ 村内に住所があること、または入居後住所をおくこと。
 - ・ 保証人が県内居住者であること。
 - ・ 配偶者(事実上婚姻関係と同様の事情にある者、婚姻の予定者を含む)があること、または満18歳以下の同居する者を扶養していること。
 - ・ 国税、地方税の滞納のないこと。
 - ・ 暴力団員（暴力団員による不当な行為の防止等に関する法律第2条6号に規定する暴力団員）でないこと。
 - ・ 地域の活動に参加すること。
 - ・ ペットの飼育をしないこと。
- その他
 - ・ 入居者は、住宅を他の者に貸し付け、またはその権利を譲渡できません。
 - ・ 住宅敷地内に工作物を設置または住宅内部の模様替えは一切できません。ただし、やむを得ないものは、村長の許可により可能です。
 - ・ 退去時には、現状回復が原則となります。修繕費は原則として入居者負担になります。



メゾン下関D棟

メゾン下関D外観



メゾン下関Dタイプ



玄関ホール



トイレ



洗面脱衣室



ランドリースペース



浴室

メゾン下関Dタイプ



リビングダイニング



リビングダイニング



キッチン



1階階段下収納



屋外物置



屋外物置

メゾン下関Dタイプ



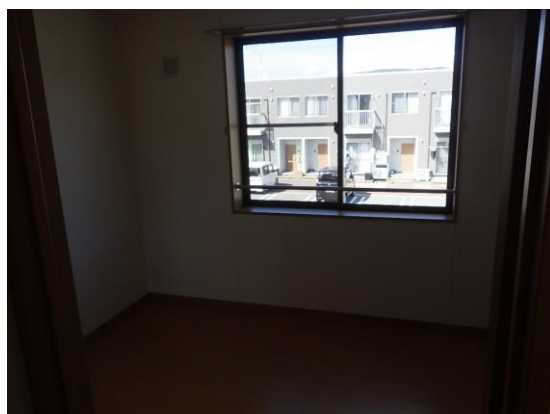
2階洋室①



2階洋室①収納



2階洋室②



2階洋室③



2階ウォークインクローゼット