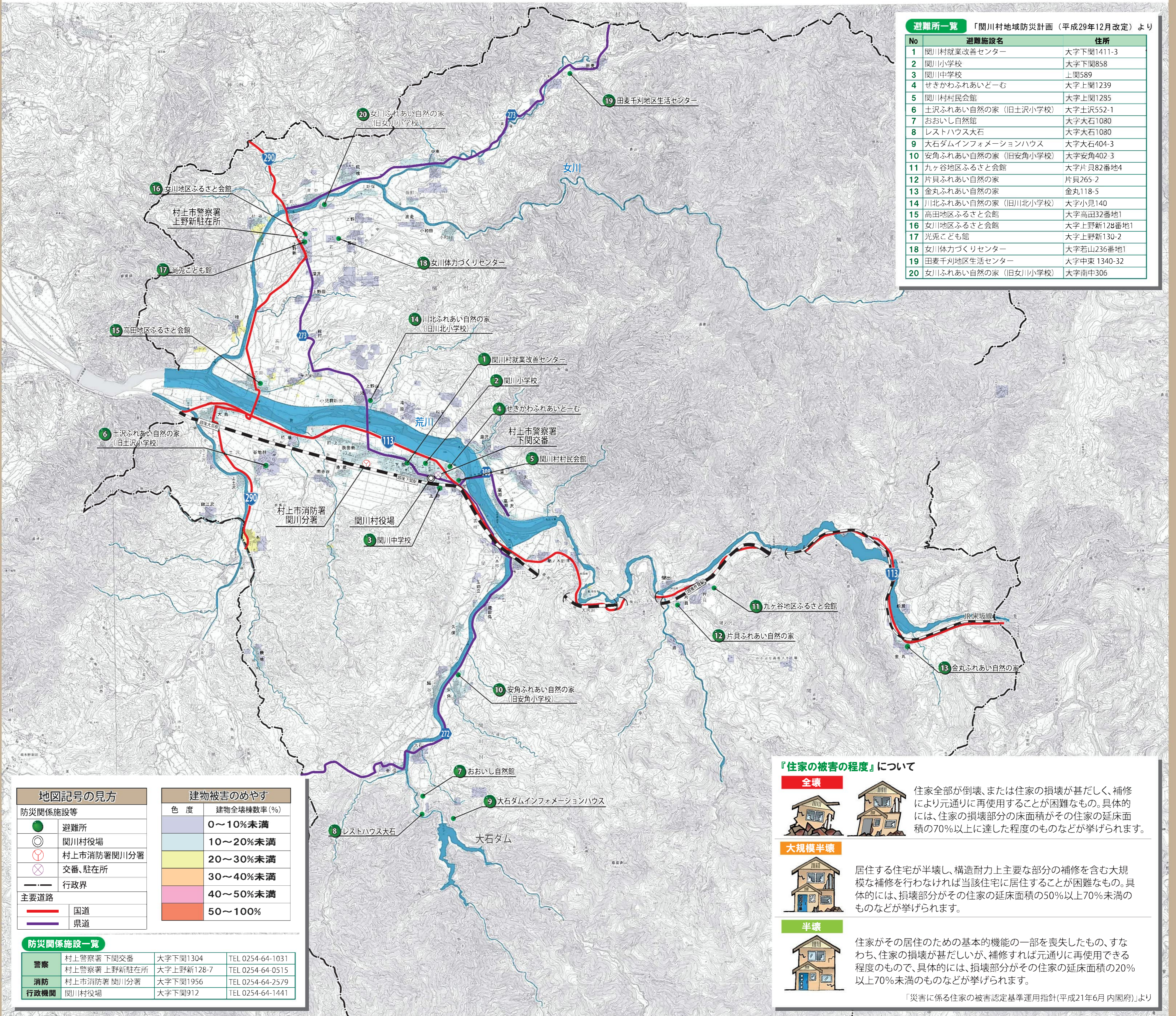


関川村危険度マップ

この「関川村危険度マップ」は、「関川村ゆれやすさマップ」での想定地震の「ゆれ」が起こった場合に、建物に生じる危険性の度合いを表現したマップです。危険度の計算では、関川村全域を約50m四方のメッシュごとに分割し、その50mメッシュごとの地盤のゆれやすさ（「関川村ゆれやすさマップ」の作成過程で算出された震度予測結果）に、地区別（大字別）で建物の建築年代や構造から算出した全壊率を掛け合わせて、50mメッシュごとの全壊率を算出しています。



避難所一覧 「関川村地域防災計画（平成29年12月改定）より

No	避難施設名	住所
1	関川村就業改善センター	大字下関1411-3
2	関川小学校	大字下関858
3	関川中学校	上関589
4	せきかわふれあいどーむ	大字上関1239
5	関川村民会館	大字上関1285
6	土沢ふれあい自然の家（旧土沢小学校）	大字土沢552-1
7	おおいし自然館	大字大石1080
8	レストハウス大石	大字大石1080
9	大石ダムインフォメーションハウス	大字大石404-3
10	安角ふれあい自然の家（旧安角小学校）	大字安角402-3
11	丸ヶ谷地区ふるさと会館	大字片貝82番地4
12	片貝ふれあい自然の家	片貝265-2
13	金丸ふれあい自然の家	金丸118-5
14	川北ふれあい自然の家（旧川北小学校）	大字小見140
15	高田地区ふるさと会館	大字高田32番地1
16	女川地区ふるさと会館	大字上野新128番地1
17	光夷こども館	大字上野新130-2
18	女川体づくりセンター	大字若山236番地1
19	田妻千刈地区生活センター	大字中東1340-32
20	女川ふれあい自然の家（旧女川小学校）	大字南中306

地図記号の見方		建物被害のめやす	
●	避難所	色度	建物全壊棟数率(%)
○	関川村役場	0～10%未満	
○	村上市消防署関川分署	10～20%未満	
○	交番、駐在所	20～30%未満	
—	行政界	30～40%未満	
—	国道	40～50%未満	
—	県道	50～100%	

防災関係施設一覧

機関	名称	住所	TEL
警察	村上市警察署 下関交番	大字下関1304	TEL 0254-64-1031
	村上市警察署 上野新駐在所	大字上野新128-7	TEL 0254-64-0515
消防	村上市消防署 関川分署	大字下関1956	TEL 0254-64-2579
	行政機関	関川村役場	大字下関912

『住家の被害の程度』について

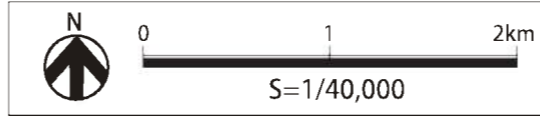
全壊
住家全部が倒壊、または住家の損壊が甚だしく、補修により元通りに再使用することが困難なもの。具体的には、住家の損壊部分の床面積がその住家の延床面積の70%以上に達した程度のもなどが挙げられます。

大規模半壊
居住する住宅が半壊し、構造耐力上主要な部分の補修を含む大規模な補修を行わなければ当該住宅に居住することが困難なもの。具体的には、損壊部分がその住家の延床面積の50%以上70%未満のものなどが挙げられます。

半壊
住家その居住のための基本的機能の一部を喪失したもの、すなわち、住家の損壊が甚だしいが、補修すれば元通りに再使用できる程度のもので、具体的には、損壊部分がその住家の延床面積の20%以上70%未満のものなどが挙げられます。

「災害に係る住家の被害認定基準運用指針(平成21年6月内閣府)より」

※危険度マップは、「地震防災マップ作成技術資料(平成17年3月内閣府)」に準拠し、作成しました。



※この「関川村危険度マップ」に関するお問い合わせは、
関川村役場 建設課 TEL:0254-64-1479