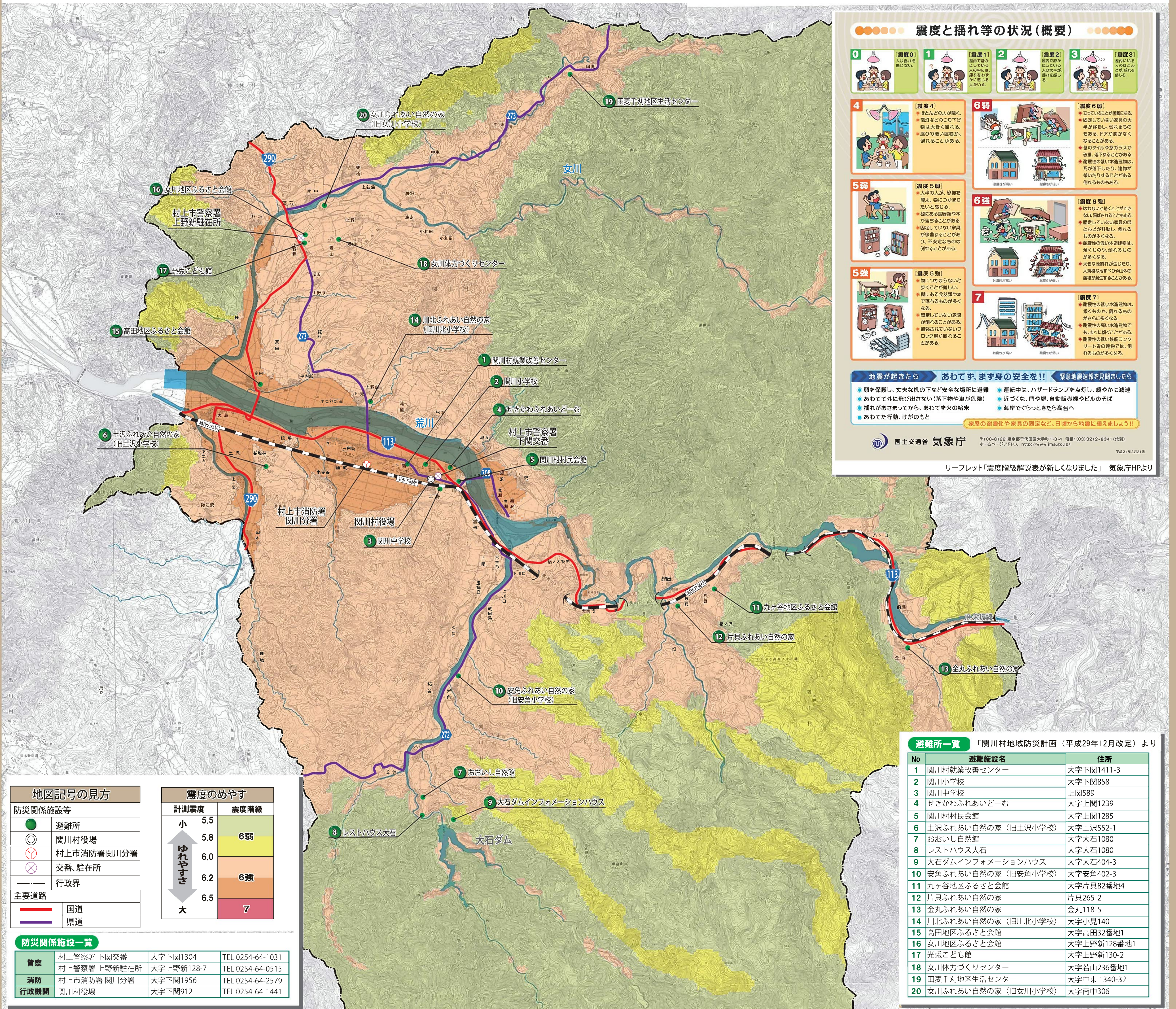


関川村ゆれやすさマップ

この「関川村ゆれやすさマップ」は、関川村全域を約50m四方のメッシュごとに分割し、その50mメッシュごとに、関川村で影響が想定される「楯形山脈断層帯で発生する地震」、「月岡断層帯で発生する地震」、「会津盆地東縁断層帯で発生する地震」、「長井盆地西縁断層帯で発生する地震」、「全国どこでも起こりうる直下型の地震」の5地震について地表における震度を計算し、各地震の計算結果の「最大値」を地図上に表現しています。



震度と揺れ等の状況(概要)

0 【震度0】 人感を感じない。	1 【震度1】 揺れがわずかに感じられる。室内の軽い家具が揺れることがある。	2 【震度2】 揺れがやや強くなり、室内の家具が揺れる。	3 【震度3】 揺れが強く、室内の家具が揺れる。壁紙が剥がれることがある。
4 【震度4】 ほとんどの人が驚く。物やものが落下し、室内の家具が揺れる。壁紙が剥がれることがある。	5弱 【震度5弱】 ほとんどの人が驚き、物やものが落下し、室内の家具が揺れる。壁紙が剥がれることがある。	5強 【震度5強】 ほとんどの人が驚き、物やものが落下し、室内の家具が揺れる。壁紙が剥がれることがある。	6弱 【震度6弱】 ほとんどの人が驚き、物やものが落下し、室内の家具が揺れる。壁紙が剥がれることがある。
6強 【震度6強】 ほとんどの人が驚き、物やものが落下し、室内の家具が揺れる。壁紙が剥がれることがある。	7 【震度7】 ほとんどの人が驚き、物やものが落下し、室内の家具が揺れる。壁紙が剥がれることがある。		

地震が起きたら **あわてず、まず身の安全を!!** 緊急地震速報が発表したら

- 頭を保護し、丈夫な机の下など安全な場所に避難
- あわてず外に飛び出さない(落下物や車が危険)
- 揺れが止まったら、あわてず火の始末
- あわてた行動、けがのもと
- 運転中は、ハザードランプを点灯し、緩やかに減速
- 近づくと、門や扉、自動販売機やエレベーターのそば
- 海岸でくつろぎながら高台へ

家元の頑固化や家具の固定など、日頃から地震に備えよう!!

国土交通省 気象庁
〒100-8122 東京都千代田区大塚1-3-4 電話:1031212-8341(代) 気象庁HPより

地図記号の見方

防災関係施設等	
●	避難所
◎	関川村役場
⊙	村上市消防署関川分署
⊗	交番、駐在所
—	行政界
主要道路	
—	国道
—	県道

防災関係施設一覧

警署	消防	行政機関
村上市警察署 下関交番	村上市消防署 関川分署	関川村役場
大字下関1304	大字下関1956	大字下関912
TEL 0254-64-1031	TEL 0254-64-2579	TEL 0254-64-1441
村上市警察署 上野新駐在所		
大字上野新128-7		
TEL 0254-64-0515		

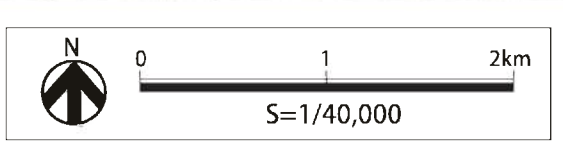
震度のめやす

計測震度	震度階級
5.5	6弱
5.8	
6.0	6強
6.2	
6.5	7

避難所一覧 「関川村地域防災計画(平成29年12月改定)より

No	避難施設名	住所
1	関川村就業改善センター	大字下関1411-3
2	関川小学校	大字下関858
3	関川中学校	上関589
4	せきかわふれあいどーむ	大字上関1239
5	関川村民会館	大字上関1285
6	土沢ふれあい自然の家(旧土沢小学校)	大字土沢552-1
7	おおいし自然館	大字大石1080
8	レストハウス大石	大字大石1080
9	大石ダムインフォメーションハウス	大字大石404-3
10	安角ふれあい自然の家(旧安角小学校)	大字安角402-3
11	九ヶ谷地区ふるさと会館	大字片貝82番地4
12	片貝ふれあい自然の家	片貝265-2
13	金丸ふれあい自然の家	金丸118-5
14	川北ふれあい自然の家(旧川北小学校)	大字小貝140
15	高田地区ふるさと会館	大字高田32番地1
16	女川地区ふるさと会館	大字上野新128番地1
17	光禿こども館	大字上野新130-2
18	女川体力づくりセンター	大字若山236番地1
19	田麦千刈地区生活センター	大字中束1340-32
20	女川ふれあい自然の家(旧女川小学校)	大字南中306

※ゆれやすさマップは、「地震防災マップ作成技術資料(平成17年3月 内閣府)」に準拠し、作成しました。



※この「関川村ゆれやすさマップ」に関するお問い合わせは、
関川村役場 建設課 TEL:0254-64-1479