

(改修前)



(改修後)



床張り替えの様子がよく確認できます。

写真の撮り方



戸を改修したことが確認できます。戸のまわりも撮影されており◎

(改修前)



(改修後)

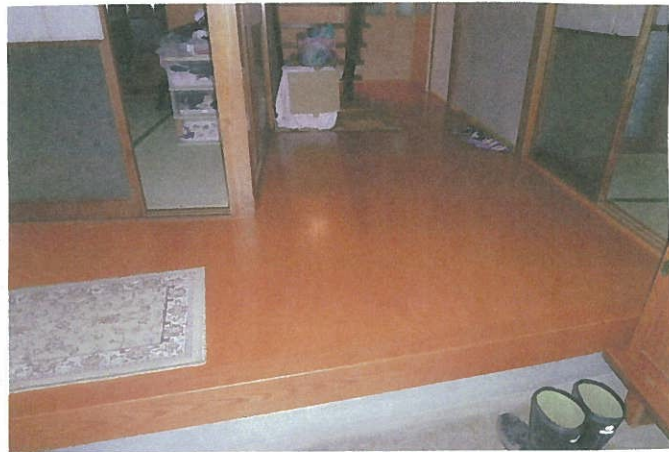


(改修前)



改修後の写真は、とくに撮影範囲が狭く、また、改修した部屋のカーブが全て写っていません。

(改修後)



(改修後)



撮影範囲に違いがあり、同じ玄関なのかどうか分かりません。

(改修前)



(改修前)



(改修後)



改修したことはわかりますが、改修前の写真は、改修後のように窓が全体が写っておらず、また、改修後の写真は、手前の柱が写っていません。

よって、同じトイレなのかどうか、判断に迷います。