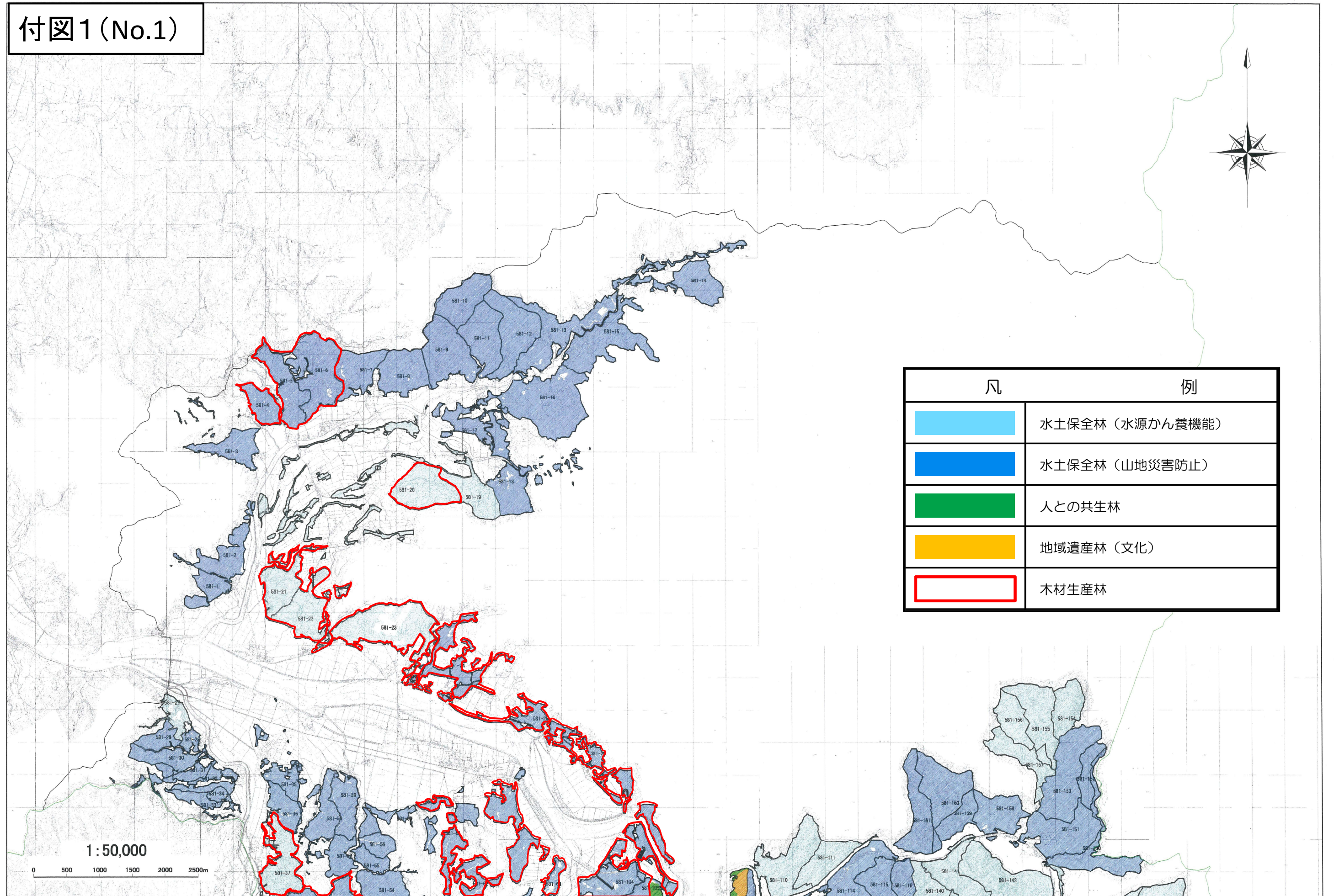
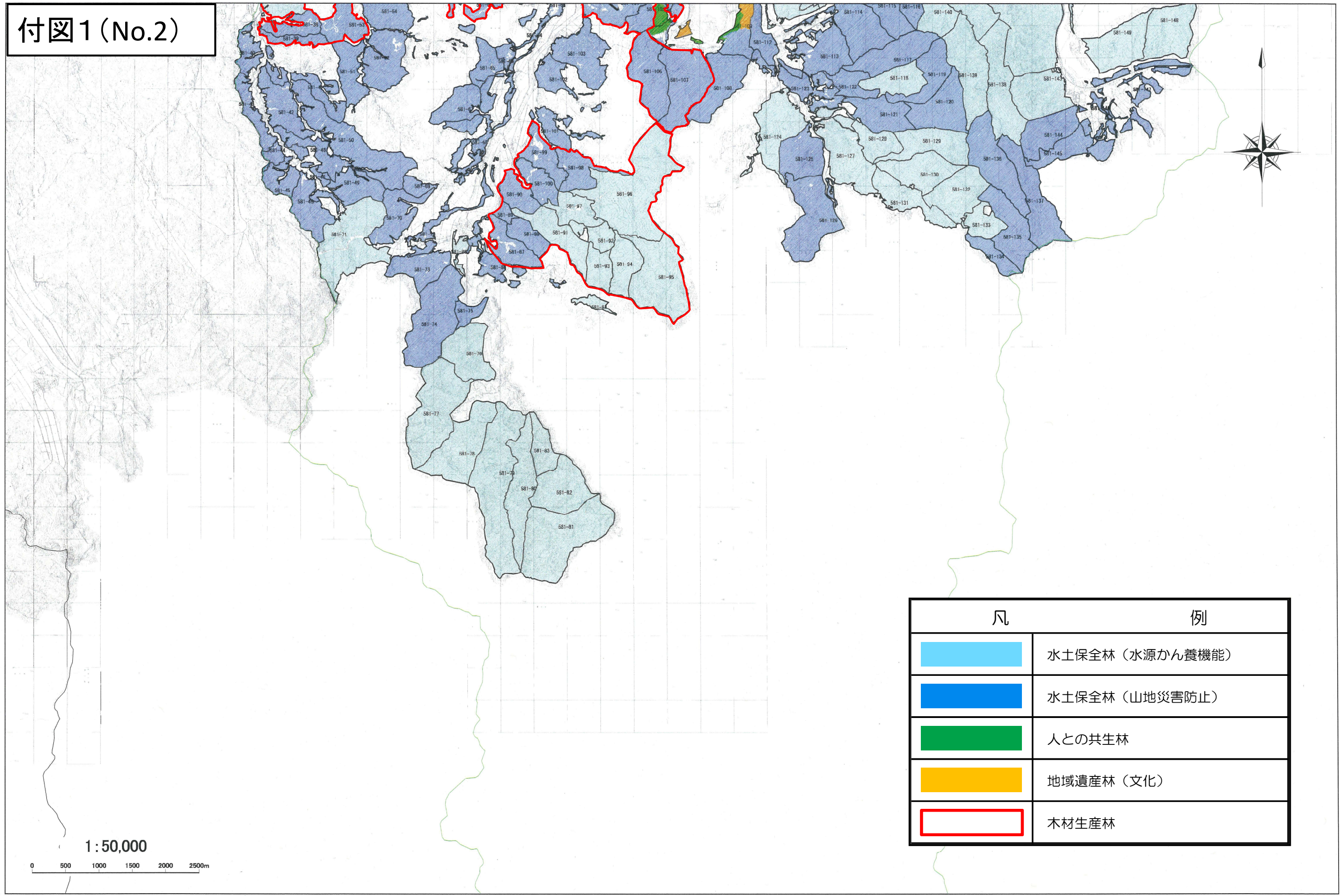







付図1 (No.1)

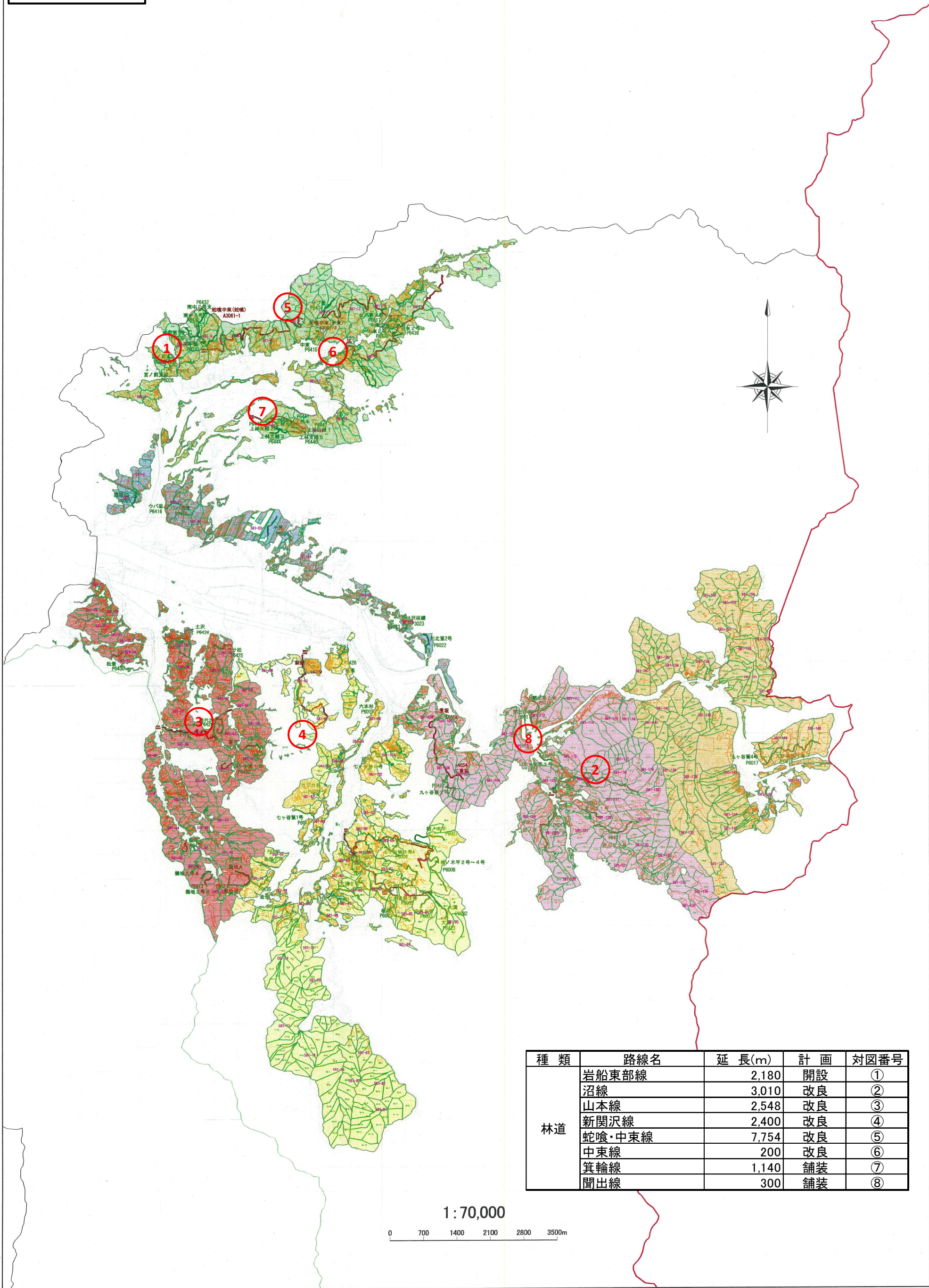


付図1 (No.2)



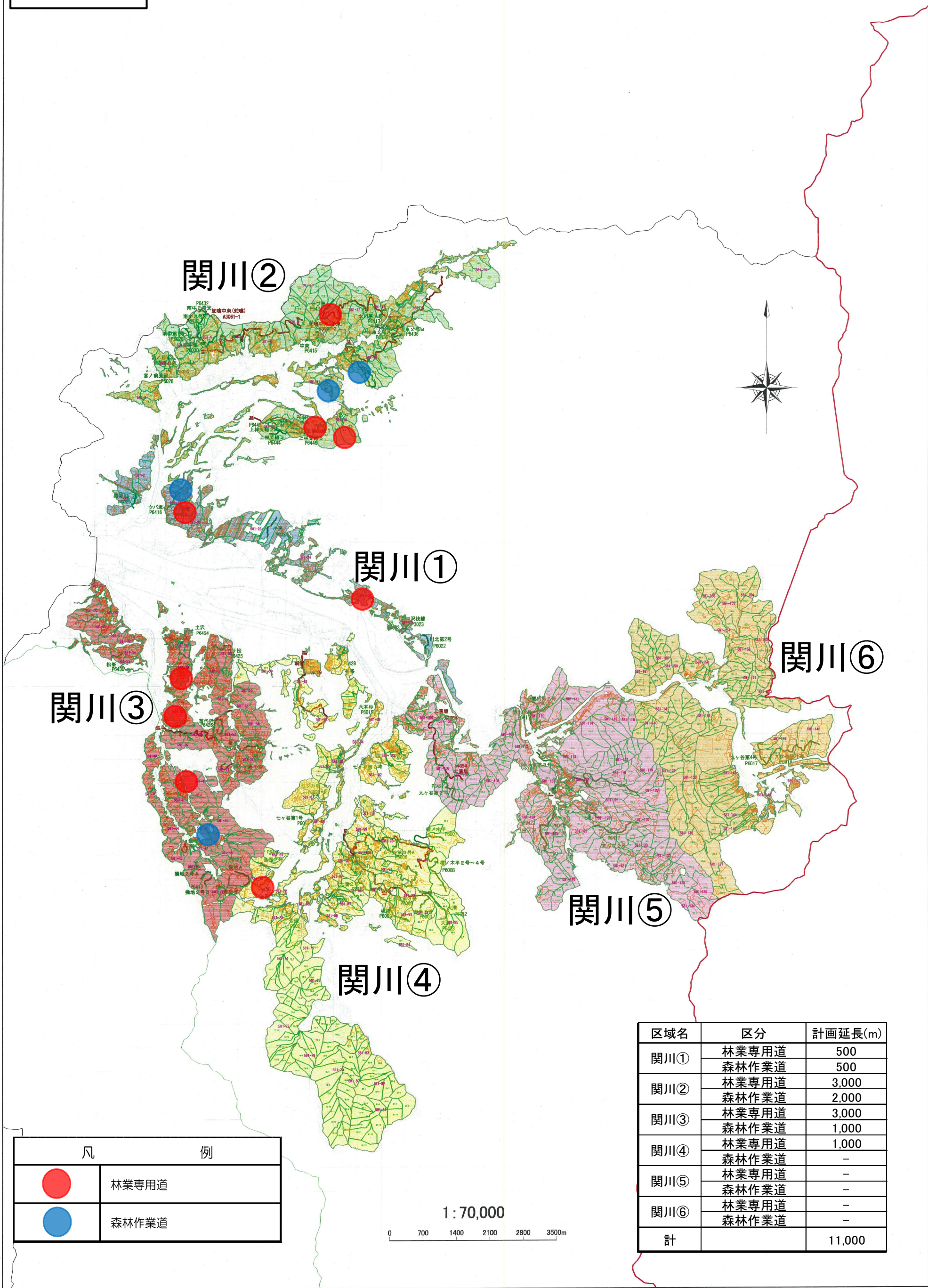
凡	例
	水土保持林（水源かん養機能）
	水土保持林（山地災害防止）
	人との共生林
	地域遺産林（文化）
	木材生産林

付図2



種 類	路線名	延 長(m)	計 画	対図番号
林道	岩船東部線	2,180	開設	①
	沼線	3,010	改良	②
	山本線	2,548	改良	③
	新関沢線	2,400	改良	④
	蛇喰・中束線	7,754	改良	⑤
	中束線	200	改良	⑥
	箕輪線	1,140	舗装	⑦
	間出線	300	舗装	⑧

付図3



区域名	区分	計画延長(m)
関川①	林業専用道	500
	森林作業道	500
関川②	林業専用道	3,000
	森林作業道	2,000
関川③	林業専用道	3,000
	森林作業道	1,000
関川④	林業専用道	1,000
	森林作業道	-
関川⑤	林業専用道	-
	森林作業道	-
関川⑥	林業専用道	-
	森林作業道	-
計		11,000

付図4

