

## 関川村ふるさと応援基金 平成20年度事業報告書

関川村ふるさと応援基金へご寄附を頂いた皆様へ

平成20年7月1日から開始した「関川村ふるさと応援基金(ふるさと納税)」について、平成21年3月31日現在で総額2,351,000円、54件のご寄附をいただきました。皆様の応援に感謝申し上げますとともに、今後も当村へのご支援を賜りますようお願いいたします。

ここに、皆様から頂いたご寄附の詳細を報告しますのでご覧ください。

いただいた寄附金は現在「関川村ふるさと応援基金」に積み立てています。用途については十分に検討して事業種別毎に大切に使用させていただきます。寄付金を利用した事業内容については今後もホームページ等で紹介いたします。

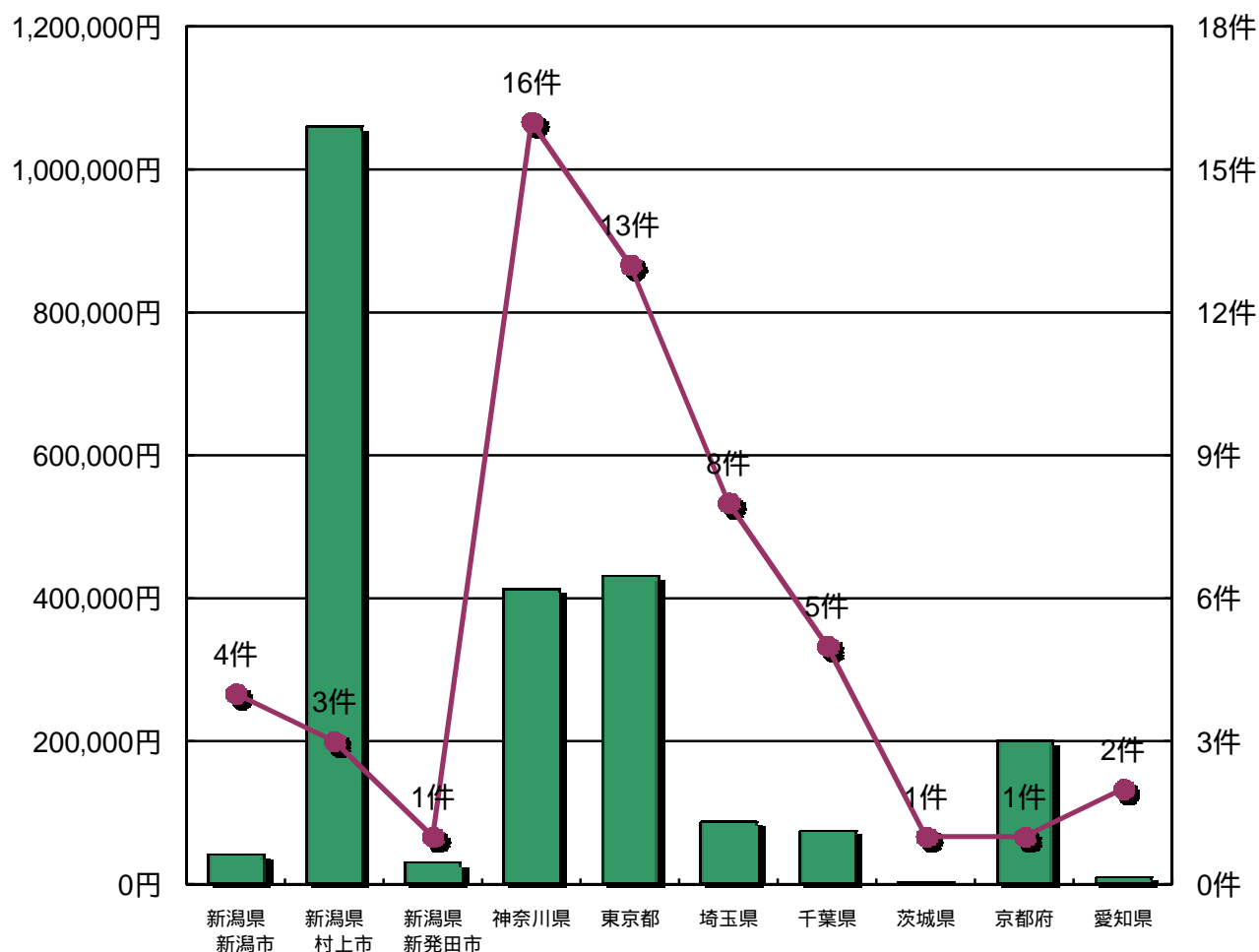
平成21年5月12日

新潟県岩船郡関川村長 平 田 大 六

## 地域別申込状況

		申込件数	割合	寄附金額	割合
県内		8件	14.8%	1,132,000円	48.1%
	新潟市	4件	7.4%	42,000円	1.8%
	村上市	3件	5.6%	1,060,000円	45.1%
	新発田市	1件	1.9%	30,000円	1.3%
関東		43件	79.6%	1,009,000円	42.9%
	神奈川県	16件	29.6%	413,000円	17.6%
	東京都	13件	24.1%	431,000円	18.3%
	埼玉県	8件	14.8%	88,000円	3.7%
	千葉県	5件	9.3%	75,000円	3.2%
	茨城県	1件	1.9%	2,000円	0.1%
関西		1件	1.9%	200,000円	8.5%
	京都府	1件	1.9%	200,000円	8.5%
中部		2件	3.7%	10,000円	0.4%
	愛知県	2件	3.7%	10,000円	0.4%
合計		54件	100.0%	2,351,000円	100.0%

### ① 地域別申込状況(グラフ)



- 1 寄附者の団体所属状況

	申込件数	割合	寄附金額	割合
いで湯の関川ふるさと会員	21件	38.9%	625,000円	26.6%
関川村村人会員	18件	33.3%	359,000円	15.3%
一般	15件	27.8%	1,367,000円	58.1%
合計	54件	100.0%	2,351,000円	100.0%

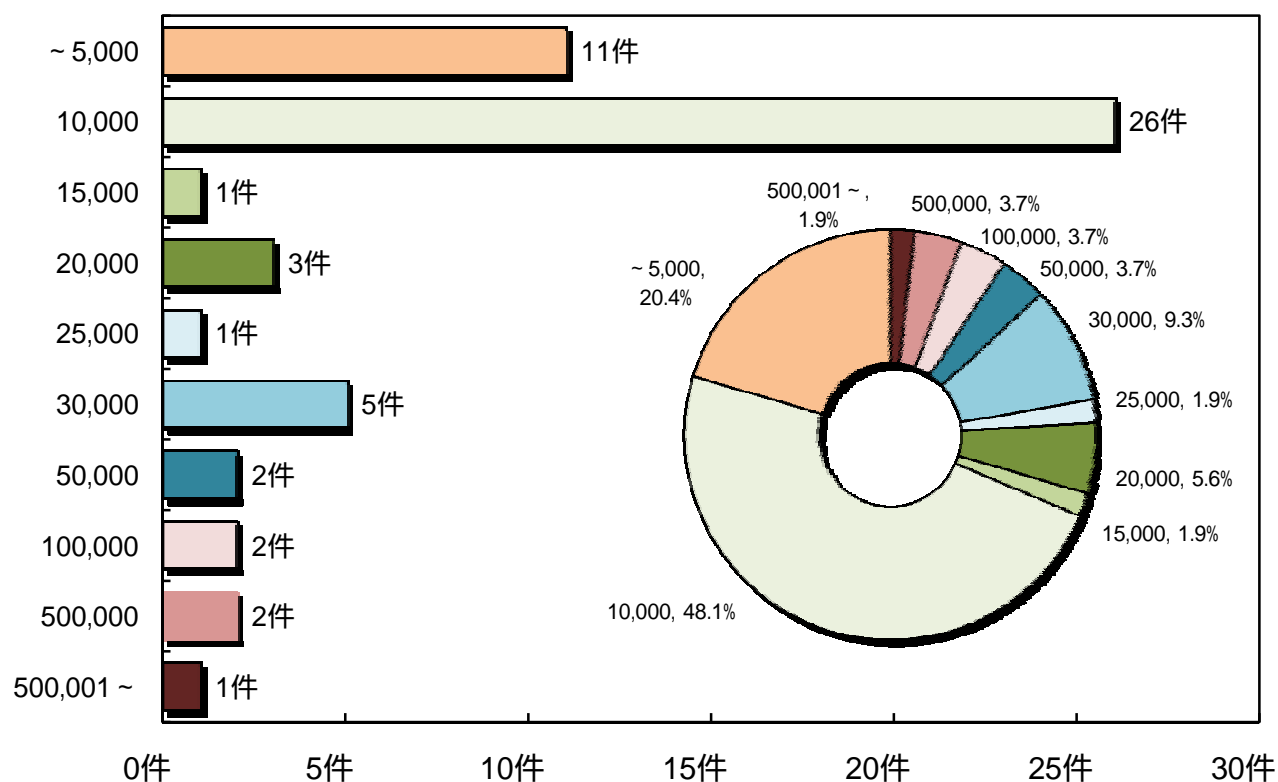
ふるさと会員と村人会員に重複加入している方は、村人会員として集計しました。(1件)

寄附額別申込状況と情報公開の可否

	申込件数	割合
～ 5,000	11件	20.4%
5,001 ～ 10,000	26件	48.1%
10,001 ～ 15,000	1件	1.9%
15,001 ～ 20,000	3件	5.6%
20,001 ～ 25,000	1件	1.9%
25,001 ～ 30,000	5件	9.3%
30,001 ～ 50,000	2件	3.7%
50,001 ～ 100,000	2件	3.7%
100,001 ～ 500,000	2件	3.7%
500,001 ～	1件	1.9%
合計	54件	100.0%

匿名	公表	不明	合計
7件	1件	3件	11件
12件	8件	6件	26件
1件			1件
1件	1件	1件	3件
		1件	1件
4件	1件		5件
1件		1件	2件
	1件	1件	2件
1件	1件		2件
1件			1件
28件	13件	13件	54件

② 寄附額別申込状況と割合(グラフ)

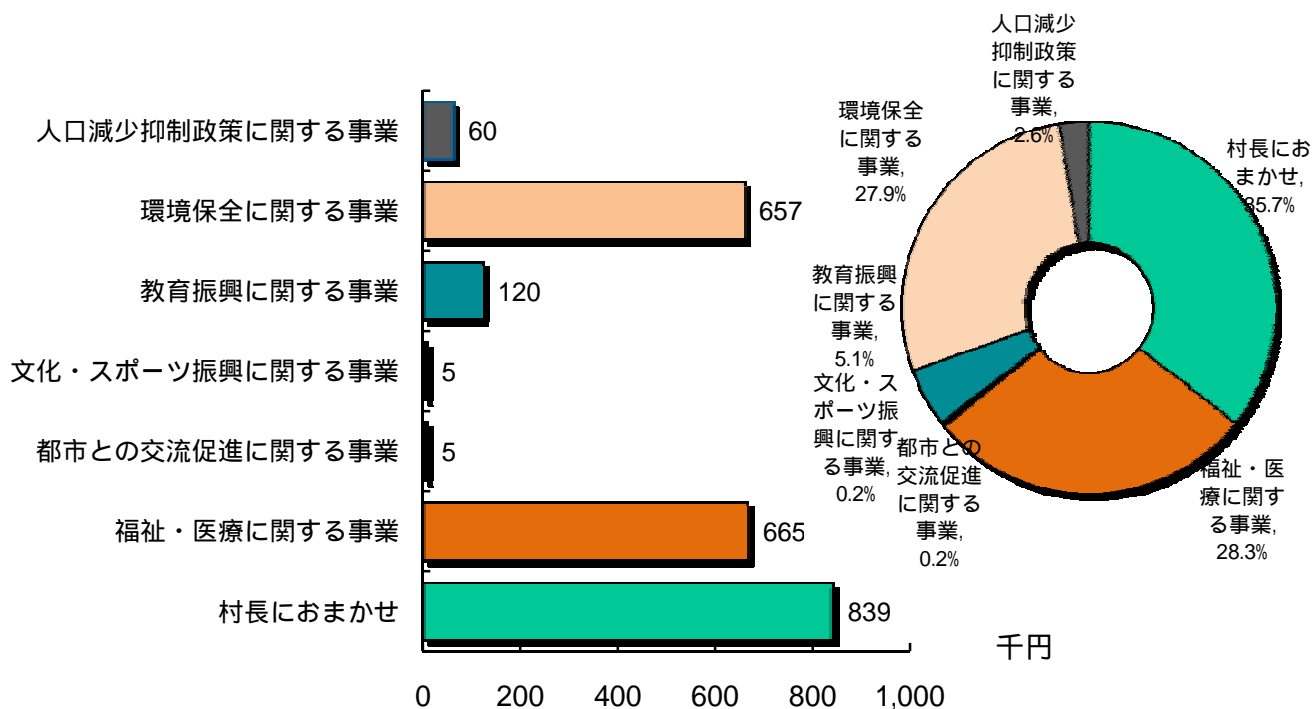
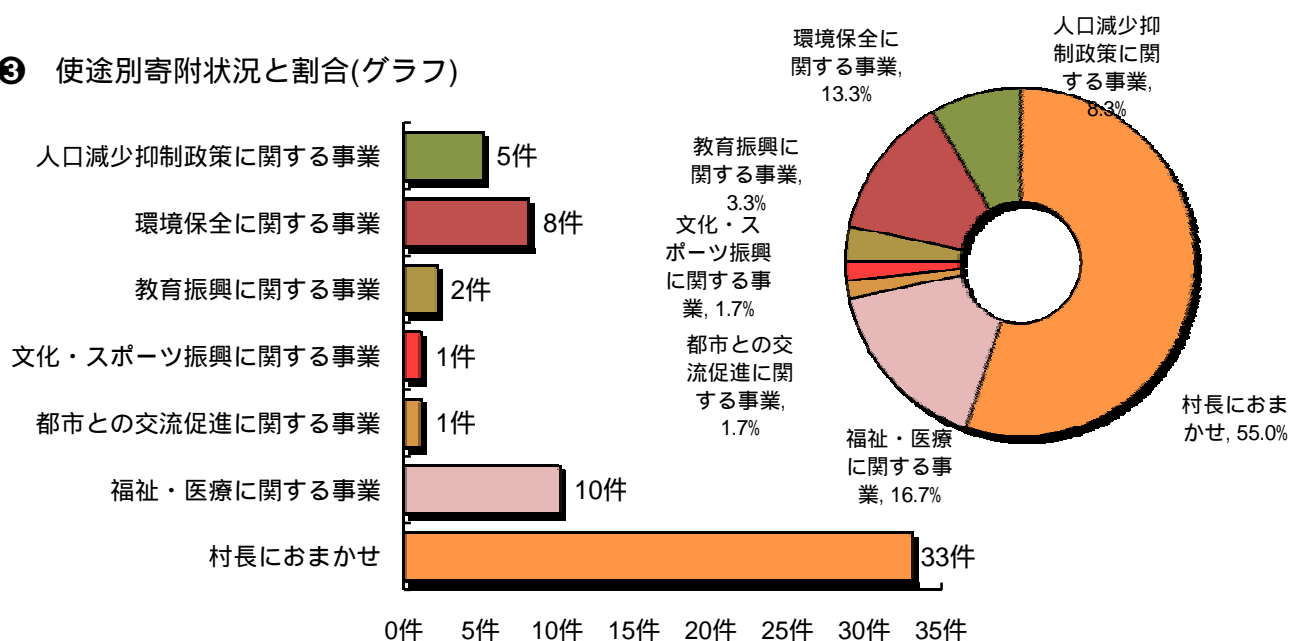


### 使途別寄附状況

寄 付 金 の 使 途	寄附件数	割 合	寄附金額	割 合
人口減少抑制政策に関する事業	5件	8.3%	60,000円	2.6%
環境保全に関する事業	8件	13.3%	657,000円	27.9%
教育振興に関する事業	2件	3.3%	120,000円	5.1%
文化・スポーツ振興に関する事業	1件	1.7%	5,000円	0.2%
都市との交流促進に関する事業	1件	1.7%	5,000円	0.2%
福祉・医療に関する事業	10件	16.7%	665,000円	28.3%
村長におまかせ	33件	55.0%	839,000円	35.7%
合 計	60件	100.0%	2,351,000円	100.0%

申込件数と寄附件数合致しないのは寄附の使途種別の申込みが複数あったためです。

### ③ 使途別寄附状況と割合(グラフ)



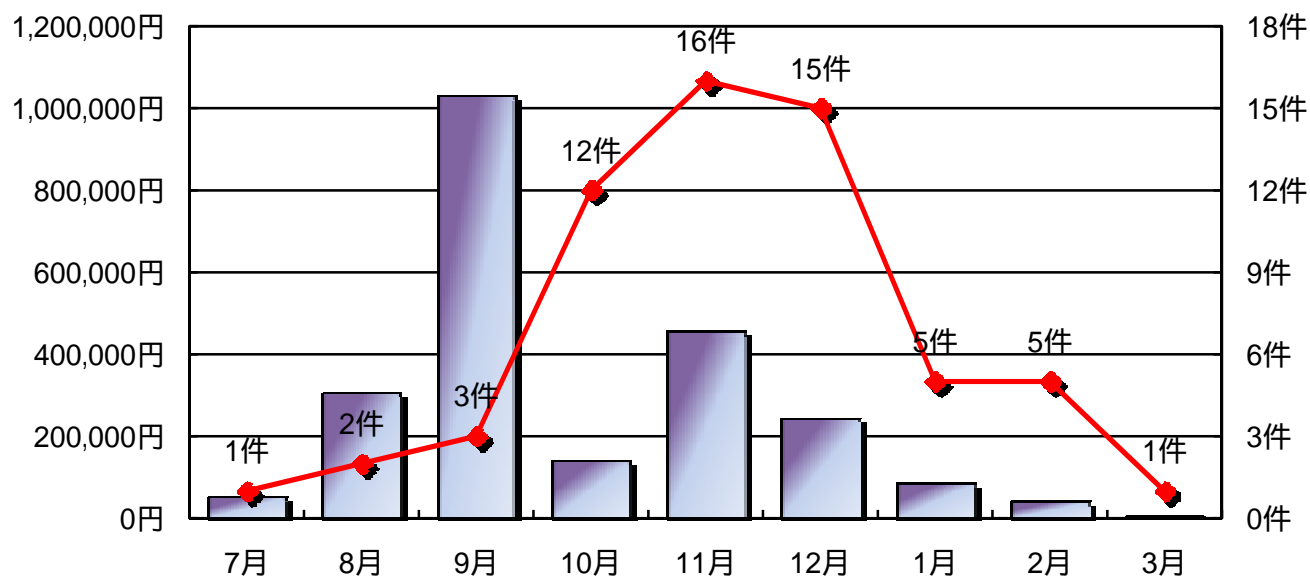
月別寄附状況

	人口減少抑制		環境保全		教育振興		文化・スポーツ振興		都市との交流	
7月										
8月										
9月			1件	500,000円						
10月	1件	10,000円	2件	35,000円			1件	5,000円		
11月	1件	5,000円	2件	102,000円						
12月	1件	30,000円	2件	15,000円	1件	100,000円			1件	5,000円
1月	1件	10,000円			1件	20,000円				
2月	1件	5,000円	1件	5,000円						
3月										
計	5件	60,000円	8件	657,000円	2件	120,000円	1件	5,000円	1件	5,000円

	福祉・医療		村長におまかせ		合計		割合	
7月			1件	50,000円	1件	50,000円	2.1%	
8月			2件	305,000円	2件	305,000円	13.0%	
9月	1件	500,000円	1件	30,000円	3件	1,030,000円	43.8% ← a	
10月	1件	10,000円	7件	80,000円	12件	140,000円	6.0%	
11月	4件	118,000円	9件	230,000円	16件	455,000円	19.4% ← b	
12月	3件	35,000円	7件	58,000円	15件	243,000円	10.3% ← c	
1月	1件	2,000円	2件	53,000円	5件	85,000円	3.6%	
2月			3件	30,000円	5件	40,000円	1.7%	
3月			1件	3,000円	1件	3,000円	0.1%	
計	10件	665,000円	33件	839,000円	60件	2,351,000円	100.0%	

- a 9月上旬 ふるさと会員宛第2回物産発送案内にふるさと納税のパフレットを同封
- b 11月中旬 村人会員宛総会案内(11/30)にふるさと納税のパフレットを同封
- c 11/30村人会総会時にふるさと納税パフレット配布。同日及び後日寄附申込み多数

④ 月別寄附状況(グラフ)



〒959-3292

新潟県岩船郡関川村大字下関912

関川村役場 総務課 企画財政班

TEL 0254-64-1476

FAX 0254-64-0079

担当 : 板越 昌生  
(いたごし まさお)