



大石川 洪水ハザードマップ

想定雨量 大石川流域(104.4km²)の平均総雨量891mm/48時間



このマップは**大石川**が想定最大規模の降雨により、**氾濫**した場合に**浸水**が想定される区域です

同じ場所でも **荒川** が氾濫した場合は、**浸水範囲**や**浸水深**が異なることにご注意ください

大石ダム情報(羽越河川国道事務所サイト内)

大石ダム 国交省 検索 リアルタイム情報
 (映像・各水量)が確認できます
<http://www.hrr.mlit.go.jp/uetsu/contents/dam/ooishi/>

家屋倒壊等氾濫想定区域

家屋の倒壊・流失をもたらすような激しい流れが発生するおそれがある堤防沿いの地域を「家屋倒壊等氾濫想定区域」として設定してあります。この区域は、**早期の立退き避難が必要**です！

家屋倒壊等氾濫想定区域には(氾濫流)と(河岸浸食)があります

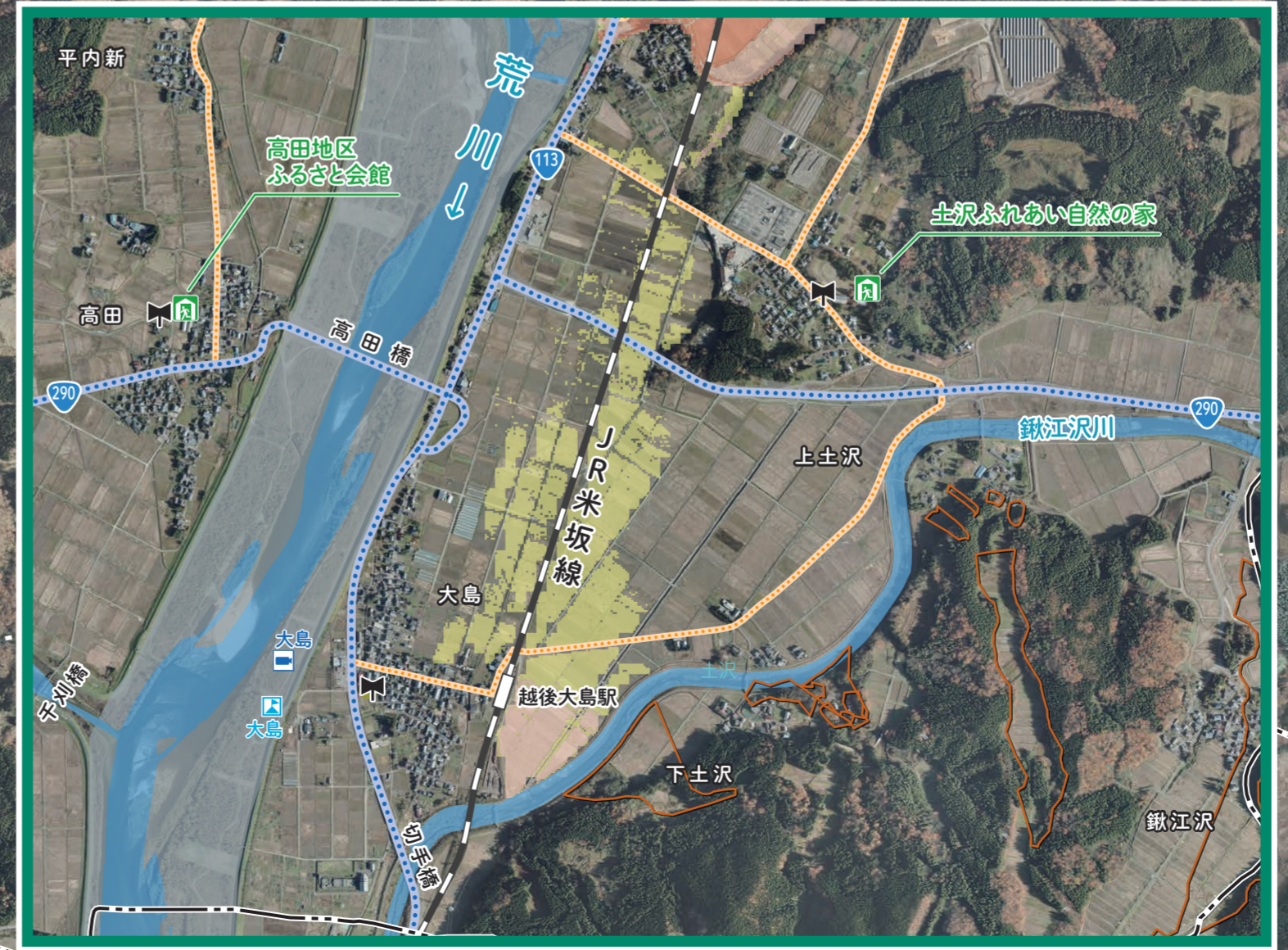


氾濫した洪水の流速が早く、木造家屋が倒壊する恐れのある区域
 洪水の際に河岸が削られて、家屋が倒壊する恐れのある区域

大石川洪水時 指定避難所一覧(大石川及び荒川下流側左岸)

施設名	住所	管理担当 連絡先(0254)	荒川洪水時 利用可否	浸水深ランク	土砂災害時 利用可否(参考)
関川村就業改善センター	下関1411-3	64-2375	○	0.5m未満	○
関川小学校	下関858	64-1004	○	浸水なし	○
関川中学校	上関589	64-1063	○	浸水なし	○
せきかわふれあいど〜む	上関1239	64-3636	×	0.5~3.0m	○
関川村民会館 (関川村民館)	上関1285	64-2134	△	0.5~3.0m	○
土沢ふれあい自然の家	土沢552-1	64-1491	○	浸水なし	○
おおいし自然館	大石1080	64-0252	○	浸水なし	○
レストハウス大石	大石1080	64-0252	○	浸水なし	○
安角ふれあい自然の家	安角402-3	64-1491	△	0.5~3.0m	○

※気象状況や災害状況に応じた避難所の開設となります。役場からの避難情報等に注意してください。



凡例

- 指定避難所
 - 福祉避難所
 - 水位観測所
 - 危機管理型水位計(※洪水時のみ水位観測)
 - 河川カメラ(CCTV)
 - 河川カメラ(簡易型)
 - 公共施設
 - 国道
 - 主要道
 - 防災行政無線(屋外スピーカー)
- 大石川浸水想定区域**
 最大浸水深ランク
- 10.0m以上
 - 5.0~10.0m未満
 - 3.0~5.0m未満
 - 0.5~3.0m未満
 - 0.5m未満
- 家屋倒壊等氾濫想定区域**
- 氾濫流
 - 河岸浸食
- その他危険区域・箇所**
- 土砂災害警戒区域
 - 地下横断歩道(大雨時注意)

浸水深の目安

